

Szkic polowy. Inwentaryzacja kanalizacji podposadzkowej

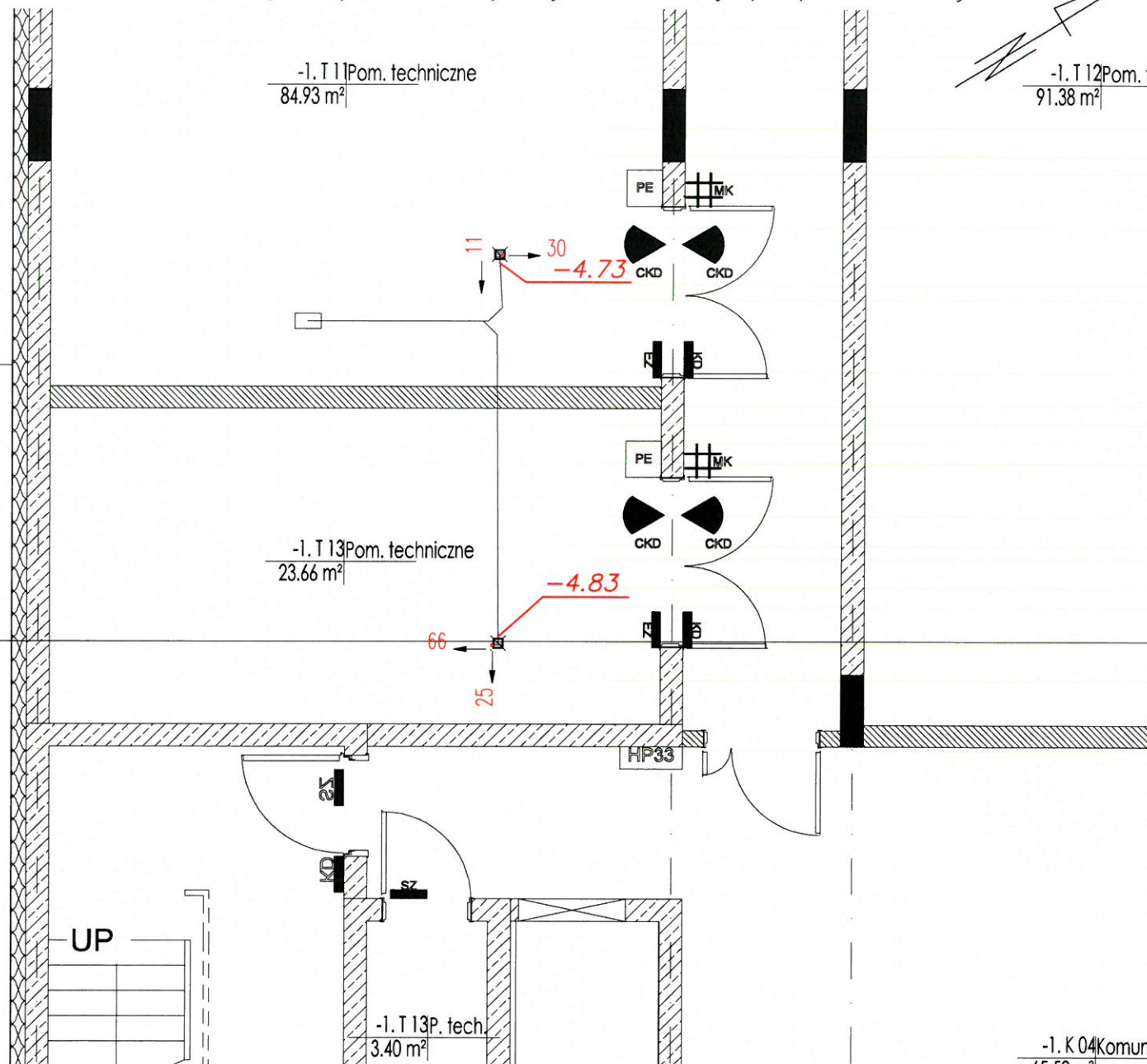
-1. T 12 Pom. techniczne
91.38 m²

-1. T 11 Pom. techniczne
84.93 m²

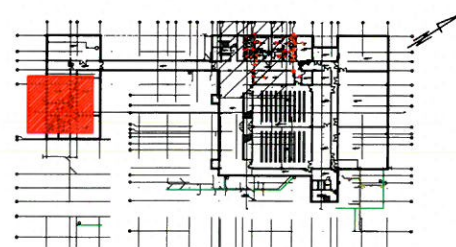
-1. T 13 Pom. techniczne
23.66 m²

-1. T 13 P. tech.
3.40 m²

-1. K 04 Komun.
15.00 m²



Szkic lokalizacyjny



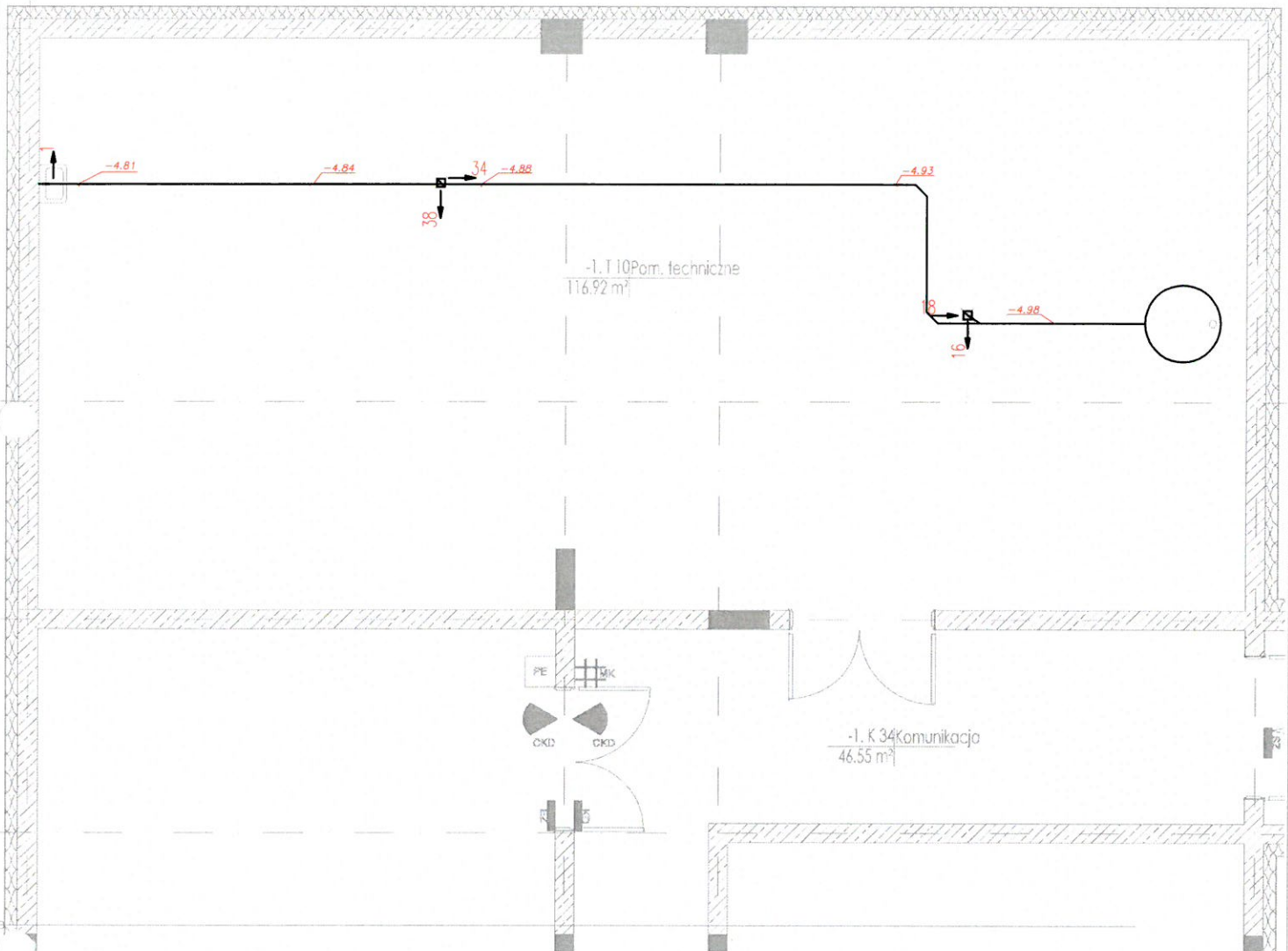
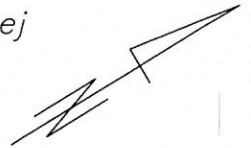
Uwaga:

- strzałki pokazują kierunki przesunięć od położenia teoretycznego
- odchyłki podano w centymetrach
- wysokości podano w metrach w odniesieniu do '0' budowy

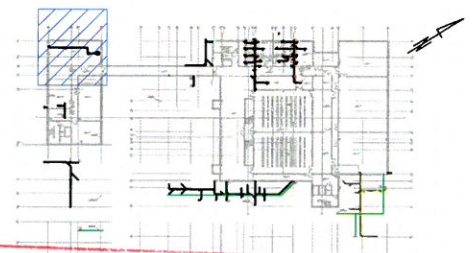
Rodzaj pracy: Inwentaryzacja kanalizacji podposadzkowej					<div style="border: 2px solid red; padding: 5px; text-align: center;"> DOKUMENTACJA POWYKONANOCZNA </div>
Leica TS16	Data	Imię i nazwisko podpis	DER	Wojew.	
Pomierzył	13 09.2021r.	Hubert Żabik	mazowieckie	Miasto	PRZEDSIĘBIORSTWO GEODEZYJNO-PROJEKTOWE "GEOMEX"
Skartował			Warszawa		R. Grzeszczak, J. Krajewski S.C. 05-126 Nieporęt, ul. Graniczna 85B
Wykreślił		mgr inż. Jacek Krajewski GEODETA UPRAWNIONY upr. GIGK Nr 22495 tel. 668 004 840	Dzielnica		L.Ks.Rob.
Sprawdził			Ursynów		Szkic nr
			Obręb		mgr inż. Robert Ciołko Kierownik Budowy Sektora

upr. E. S. Grzeszczak
PGL/00023/2020

Szkic polowy. Inwentaryzacja kanalizacji podposadzkowej



Szkic lokalizacyjny



Uwaga:

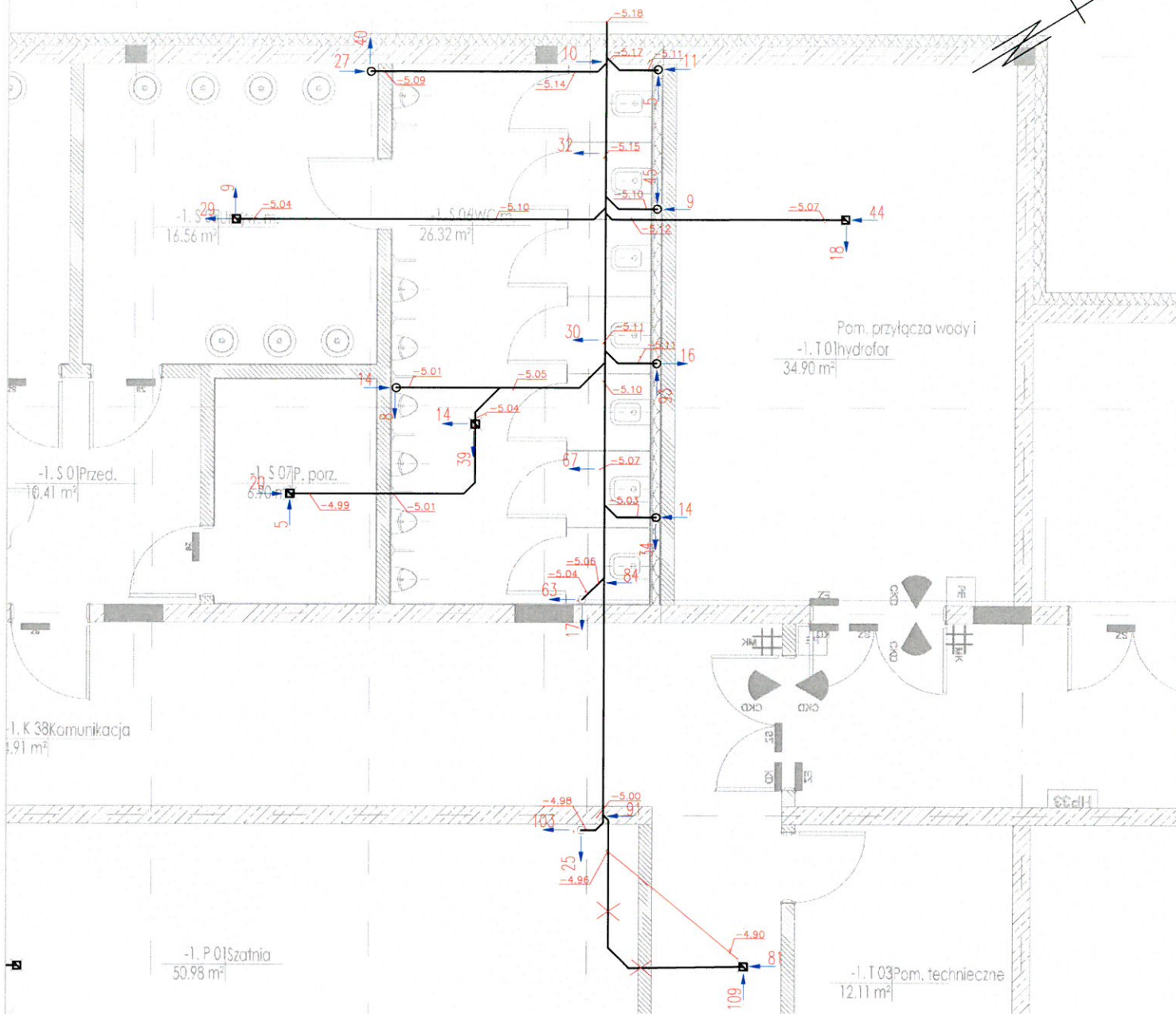
- strzałki pokazują kierunki przesunięć od położenia teoretycznego
- odchyłki podano w milimetrach
- wysokości podano w metrach w odniesieniu do '0' budowy

**DOKUMENTACJA
POWYKONAWCZA**

SGGW

Rodzaj pracy:		Inwentaryzacja kanalizacji podposadzkowej			
Leica TS16	Data	Imię i nazwisko podpis	DER	PRZEDSIĘBIORSTWO GEODEZYJNO-PROJEKTOWE "GEOMEX" R. Grzeszczak, J. Krajewski S.C. 05-126 Nieporęt, ul. Graniczna 85B	
Pomierzył	09 09.2021r.	Hubert Żabik	Wojew. mazowieckie		
Skartował		mgr inż. Jacek Krajewski GEODETA UPRAWNIONY Wzrost GGK Nr 22495 tel. 608 004 230	Miasto Warszawa	L.Ks.Rob.	
Wykreślił			Dzielnica Ursynów	mgr inż. Piotr Ciołka Kierownik Budowy	
Sprawdził			Obręb	Szkic nr Sektora	

Szkic polowy. Inwentaryzacja kanalizacji podposadzkowej



Szkic lokalizacyjny

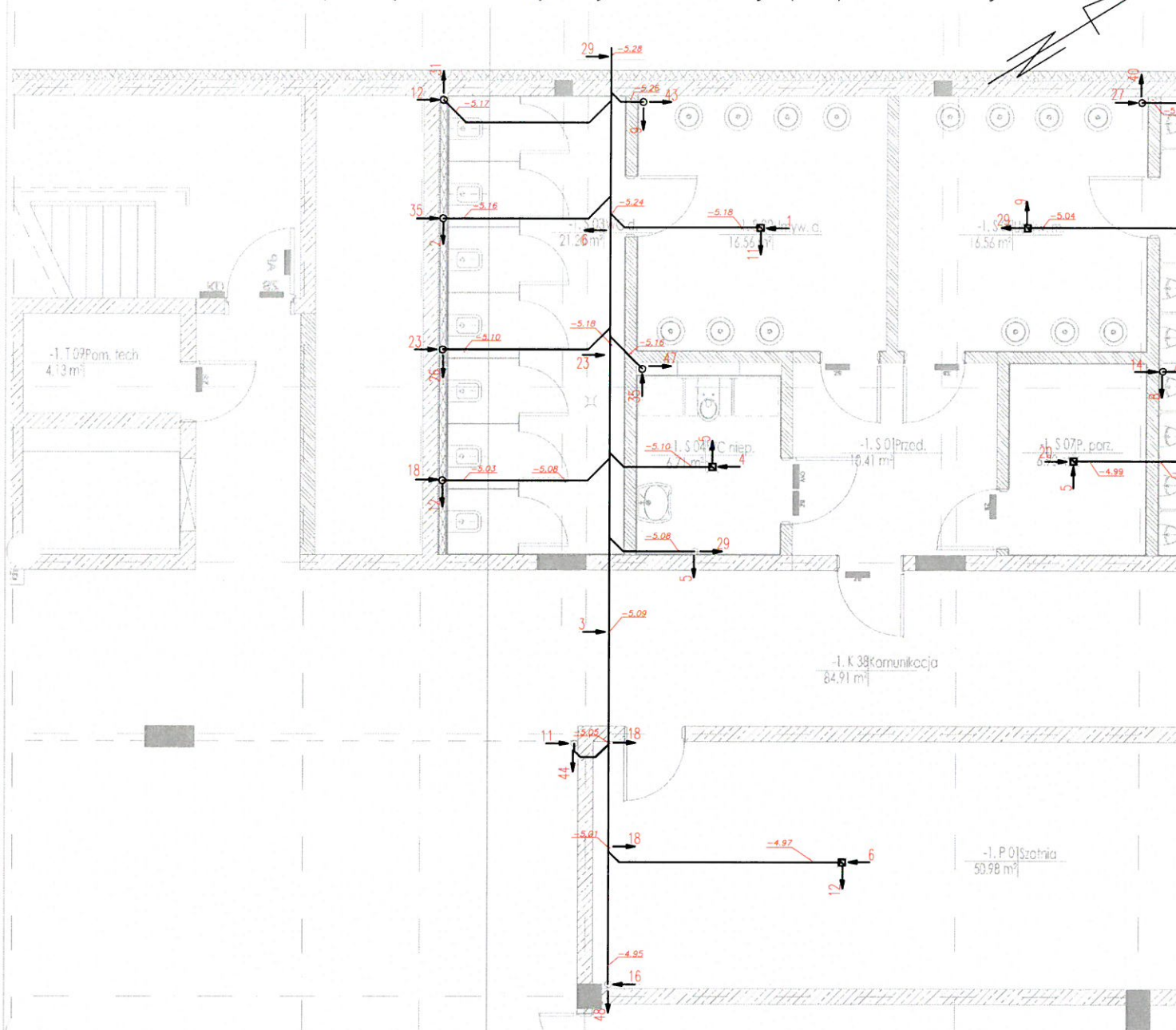


Uwaga:

- strzałki pokazują kierunki przesunięć od położenia teoretycznego
- odchyłki podano w milimetrach
- wysokości podano w metrach w odniesieniu do '0' budowy

**DOKUMENTACJA
POWYKONAWCZA**

Rodzaj pracy: Inwentaryzacja kanalizacji podposadzkowej					SGGW
Leica TS16	Data	Imię i nazwisko podpis	DER	PRZEDSIĘBIORSTWO GEODEZYJNO-PROJEKTOWE "GEOMEX" R. Grzeszczak, J. Krajewski S.C. 05-126 Nieporęt, ul. Graniczna 85B	
Pomierzył	06 09.2021r.	Hubert Żabik	Wojew. mazowieckie		
Skartował		mgr inż. Jacek Krajewski GEODEZA UPRAWNIONY upr. GGIK Nr 22495 tel. 668 004 840	Miasto Warszawa	mgr inż. Robert Ciołka Kierownik Budowy	
Wykreślił			Dzielnica Ursynów	Szkic nr. baz. ograniczeń PDL/00022-WOK/23	
Sprawdził			Obręb	Sekcja	

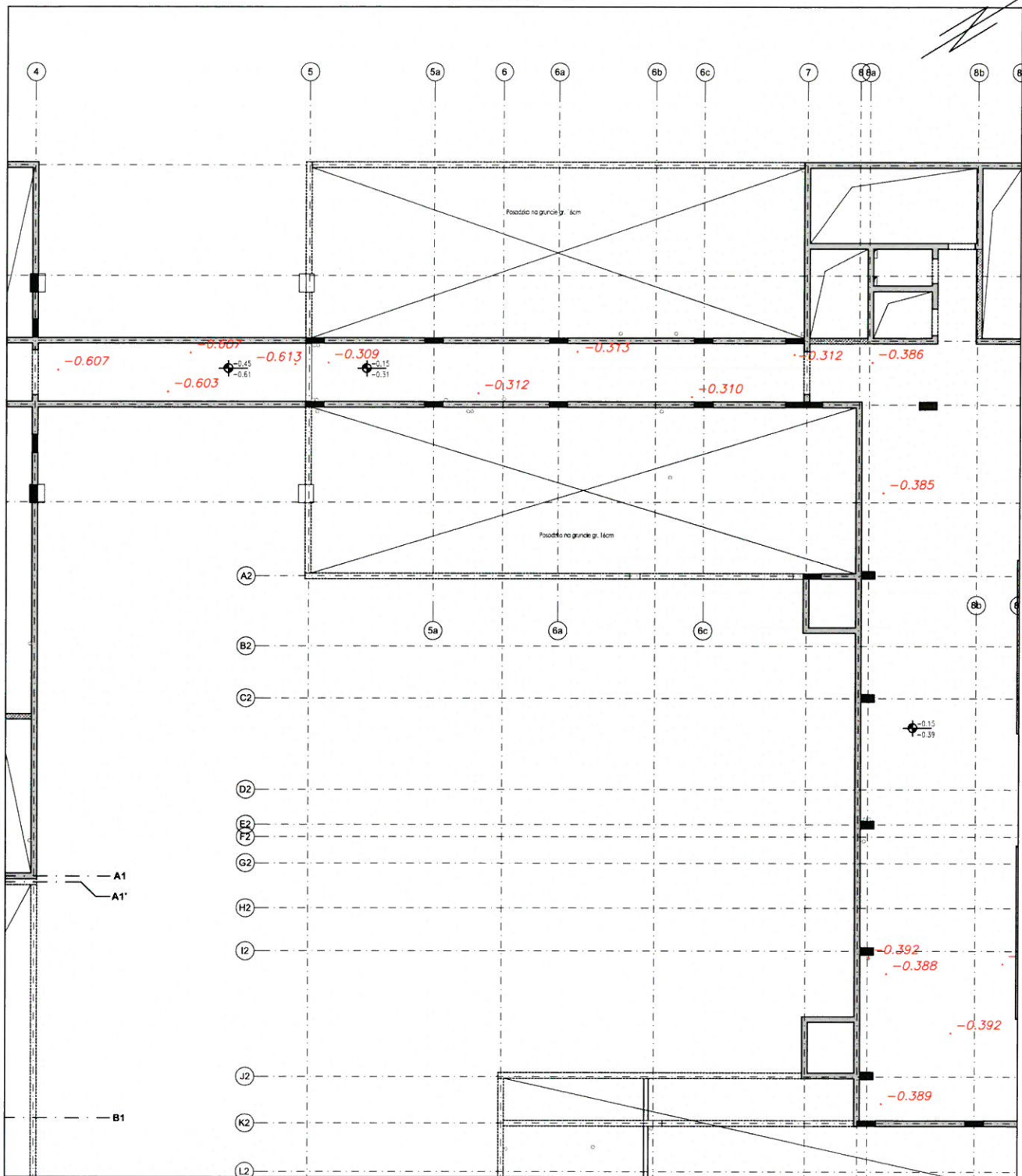


- strzałki pokazują kierunki przesunięć od położenia teoretycznego
- odchyłki podano w centymetrach
- wysokości podano w metrach w odniesieniu do '0' budowy

Rodzaj pracy: Inwentaryzacja kanalizacji podposadzkowej		<div style="border: 2px solid red; padding: 5px; display: inline-block;"> DOKUMENTACJA POWYKONAWCZA </div> SGGW PRZEDSIĘBIORSTWO GEODEZYJNO-PROJEKTOWE "GEOMEX"	
Leica TS16	Data	Imię i nazwisko podpis	DER
Pomierzył	07 09.2021r.	Hubert Żabik	Wojew. mazowieckie
Skartował		mgr inż. Jacek Krajewski GEODETA UPRAWNIONY upr. GGIK Nr 22495 tel. 668 004 840	Miasto Warszawa
Wykreślił			Dzielnica Ursynów
Sprawdził			Obręb
		L. Ks. Rob. Szkic nr Kierownik Budowy Sekcja	

Szkic nr. 119 inż. Robert Ciołko
Kierownik Budowy
Seksja
upr. bez ograniczeń
PDL/00003/01/SK/03

Szkic polowy. Inwentaryzacja wysokościowa szalunku stropu
Poziom 0



Uwaga:

- wysokości podano w metrach w odniesieniu do "0" budowy
- rzędna projektowa: według rysunku

**DOKUMENTACJA
POWYKONAWCZA**

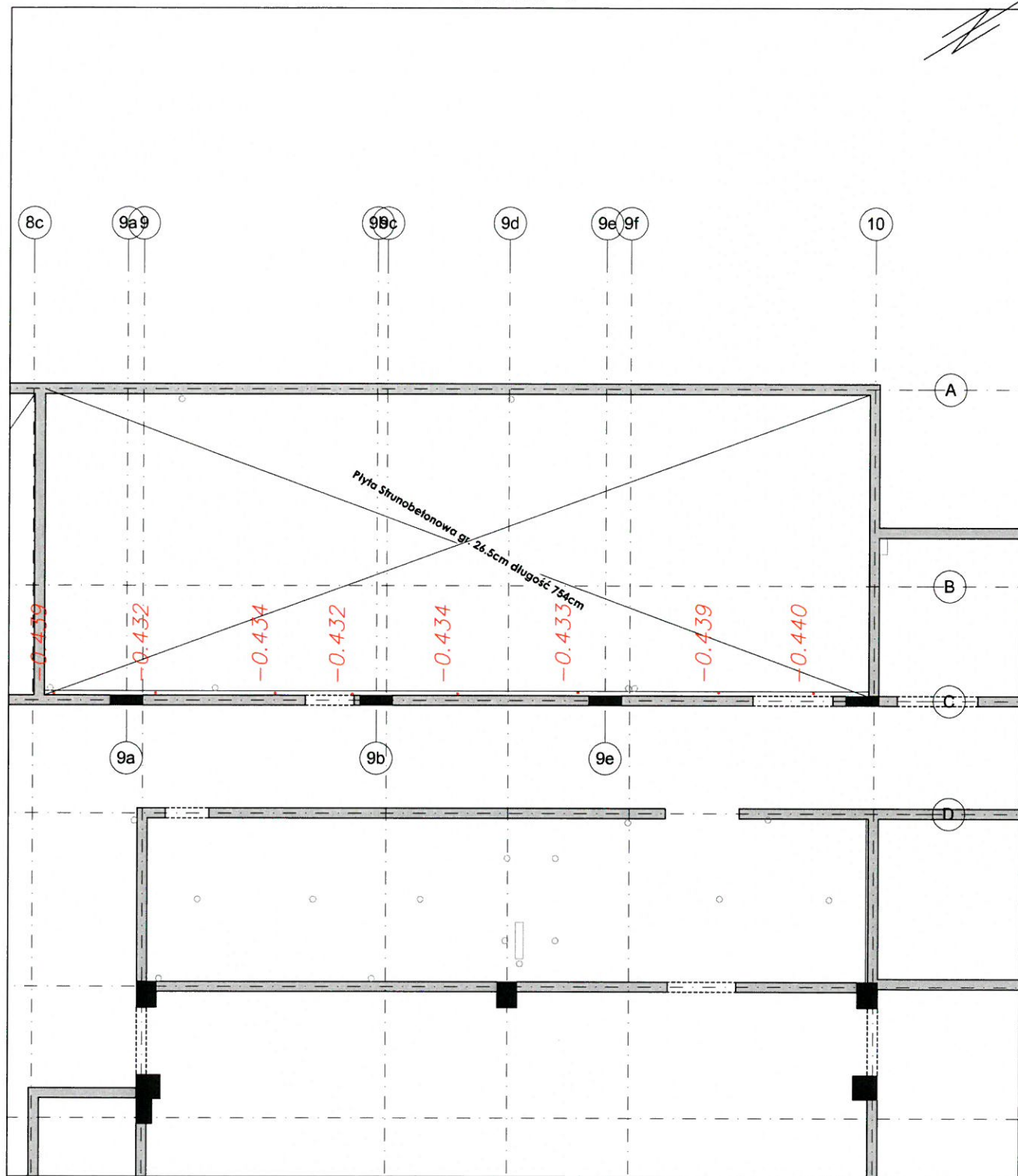
SGGW
Budynek laboratoryjno-dydaktyczny
ul. Nowoursynowska 159

Rodzaj pracy: Szkic Polowy – Inwentaryzacja		DER Wojew. mazowieckie		PRZEDSIĘBIORSTWO GEODEZYJNO-PROJEKTOWE "GEOMEX"
Leica TS16	Data 28 10.2021r.	Imię i nazwisko podpis Hubert Żabik	Miasto Warszawa	R. Grzeszczak, J. Krajewski S.C. 05-126 Nieporęt, ul. Graniczna 85B
Pomierzył			Dzielnica Ursynów	L.Ks.Rob. mgr inż. Robert Ciolko
Skartował				Kierownik Budowy
Wykreślił				Szkic nr
Sprawdził			Obręb	Sekcja

mgr inż. Jacek Krajewski
GEODETA UPRAWNIONY
dpt. GKG Nr 22495
tel. 668 004 840

upr. bez ograniczeń
140001/335703

Szkic polowy. Inwentaryzacja wysokościowa wieńca ściany
Poziom 0

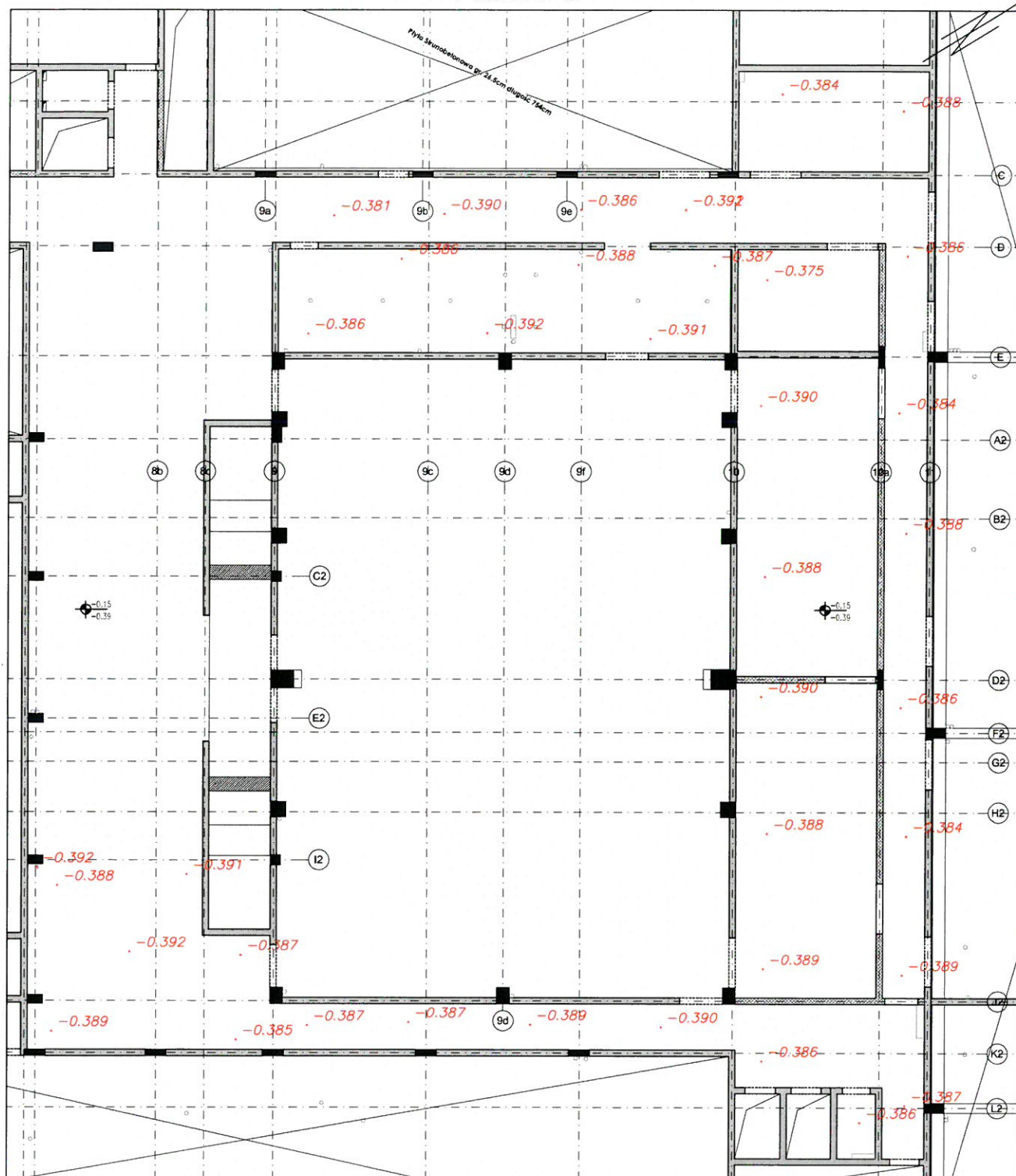


Uwaga:

- wysokości podano w metrach w odniesieniu do "0" budowy
- rzędna projektowa: według rysunku

Rodzaj pracy: Szkic Polowy – Inwentaryzacja					DO KONTROLI SGGW Budynek laboratoryjno-dydaktyczny ul. Nowoursynowska 159 PRZEDSIĘBIORSTWO GEODEZYJNO-PROJEKTOWE "GEOMEX" R. Grzeszczak, J. Krajewski S.C. 05-126 Nieporęt, ul. Graniczna 85B L.Ks.Rob.
Leica TS16	Data	Imię i nazwisko podpis	DER	Wojew.	
Pomierzył	18 10.2021r.	mgr inż. Robert Grzeszczak	Wojew.	mazowieckie	
Skartował			Miasto	Warszawa	
Wykreślił		mgr inż. Jacek Krajewski GEODETA UPRAWNIONY upr. GGK Nr 22495 tel. 664 004 840	Dzielnica	Ursynów	mgr inż. Robert Ciołko Szkic Kierownik Budowy
Sprawdził			Obręb		Sekcja mgr. bez opinii mgr. bez opinii

Szkic polowy. Inwentaryzacja wysokościowa szalunku stropu
Poziom 0



Uwaga:

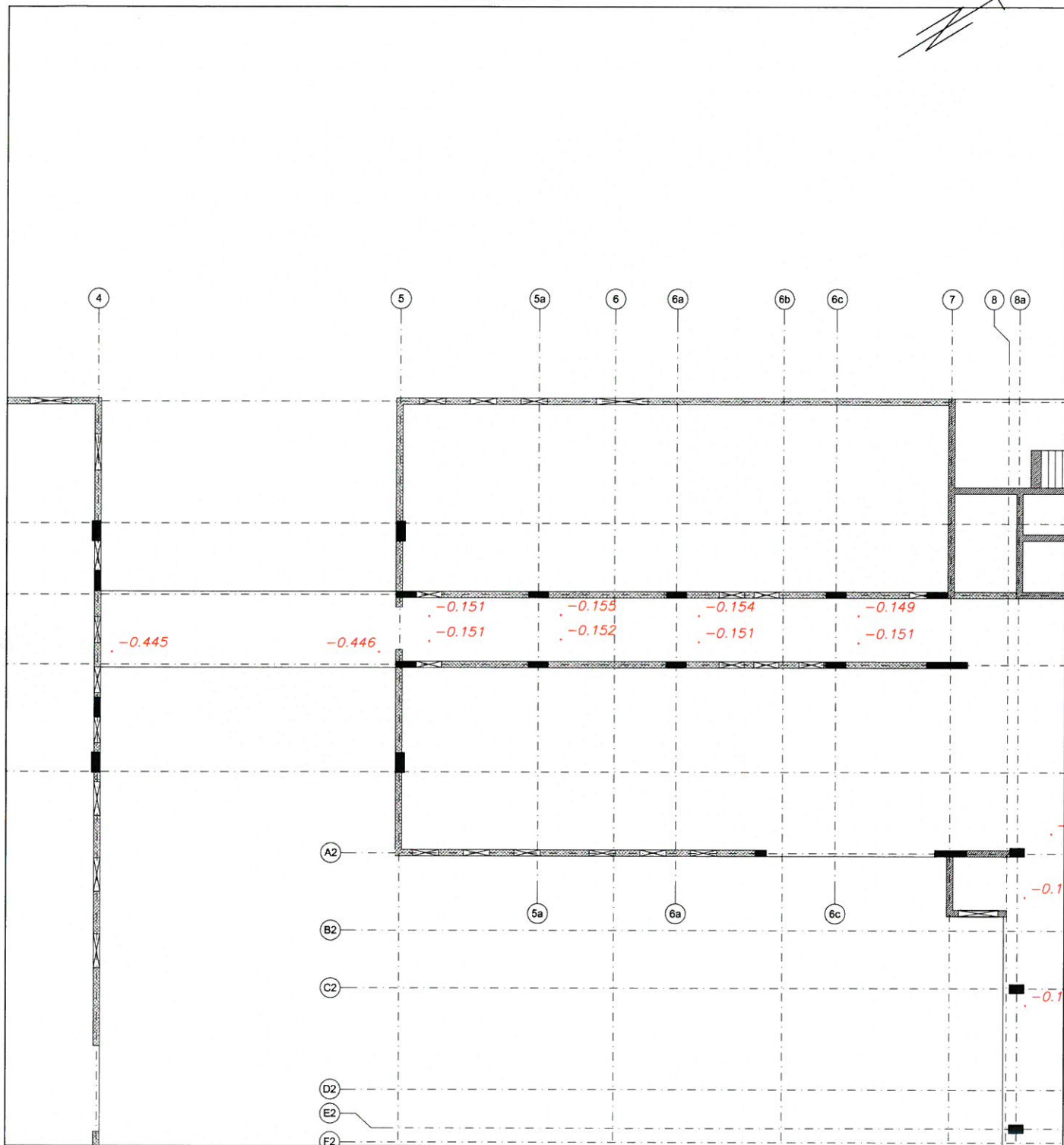
- wysokości podano w metrach w odniesieniu do "0" budowy
- rzędna projektowa: według rysunku

DOKUMENTACJA

SGGW
Budynek laboratoryjno-dydaktyczny
ul. Nowoursynowska 159

Rodzaj pracy:		Szkic Polowy – Inwentaryzacja			PRZEDSIĘBIORSTWO GEODEZYJNO-PROJEKTOWE "GEOMEX" R. Grzeszczak, J. Krajewski S.C. 05-126 Nieporęt, ul. Graniczna 85B
Leica TS16	Data	Imię i nazwisko podpis	DER	Wojew.	
Pomierzył	18 10.2021r.	mgr inż. Robert Grzeszczak		mazowieckie	
Skartował		mgr inż. Jacek Krajewski GEODETA UPRAWNIONY upr. GGK Nr 22495 tel. 668 004 840	Miasto	Warszawa	L.Ks.Rob.
Wykreślił			Dzielnica	Ursynów	mgr inż. Robert Ciołka Kierownik Budowy
Sprawdził			Obręb		Szkic nr upr. bez ograniczeń PDL/0008/DWOK/03
					Sekcja

Szkic polowy. Inwentaryzacja wysokościowa stropu
Poziom 0

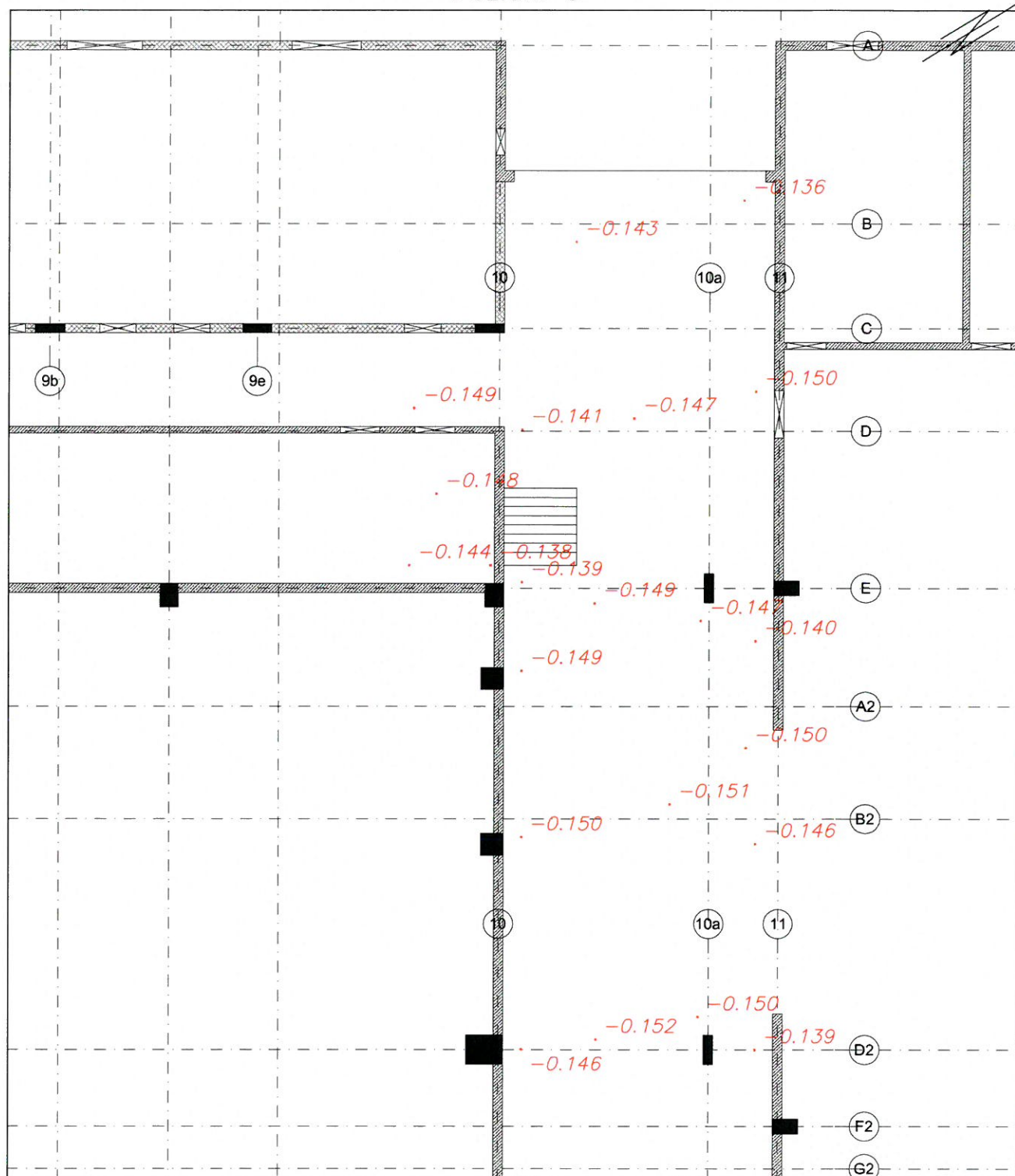


Uwaga:

- wysokości podano w metrach w odniesieniu do "0" budowy
- rzędna projektowa: według rysunku

Rodzaj pracy:		Szkic Polowy – Inwentaryzacja				<div style="border: 2px solid red; padding: 5px; text-align: center;"> DOKUMENTACJA PROJEKTOWA </div>
Leica TS16		Data	Imię i nazwisko podpis	DER		
Pomierzył	03 11.2021r.	Hubert Żabik		Wojew. mazowieckie		SGGW Budynek laboratoryjno-dydaktyczny ul. Nowoursynowska 159 PRZEDSIĘBIORSTWO GEODEZYJNO-PROJEKTOWE "GEOMEX" R. Grzeszczak, J. Krajewski S.C. 05-126 Nieporęt, ul. Graniczna 85B
Skartował				Miasto Warszawa		L.Ks.Rob.
Wykreślił				Dzielnica Ursynów		mgr inż. Robert Ciołka Kierownik Budowy
Sprawdził				Obręb		Sekcja upr. bez ograniczeń PEU/0000/2021/000

Szkic polowy. Inwentaryzacja wysokościowa stropu
Poziom 0



Uwaga:

- wysokości podano w metrach w odniesieniu do "0" budowy
- rzędna projektowa: według rysunku

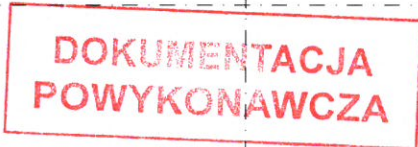
Rodzaj pracy: Szkic Polowy – Inwentaryzacja					<div style="border: 1px solid red; padding: 5px;"> SGGW LABORATORIUM PRACOWNIA PRZEDSIĘBIORSTWO GEODEZYJNO-PROJEKTOWE "GEOMEX" R. Grzeszczak, J. Krajewski S.C. 05-126 Nieporęt, ul. Graniczna 85B </div>
Leica TS16	Data	Imię i nazwisko podpis	DER	Wojew.	
Pomierzył	20 10.2021r.	mgr inż. Robert Grzeszczak		mazowieckie	
Skartował			Miasto	Warszawa	L.Ks.Rob.
Wykreślił		mgr inż. Jacek Krajewski GEODETA UPRAWNIONY upr. GKG Nr 22495 tel. 608 004 840	Dzielnica	Ursynów	Szkic nr mgr inż. Robert Ciołko Kierownik Budowy
Sprawdził			Obręb		Sekcja upr. bez ograniczeń POL/0000-300000



- wysokości podano w metrach w odniesieniu do "0" budowy
- rzędna projektowa: według rysunku

Rodzaj pracy: Szkic Polowy – Inwentaryzacja						<div style="border: 2px solid red; padding: 5px;"> DOKUMENTACJA SGGW Budynek laboratoryjno-dydaktyczny ul. Nowoursynowska 159 </div>	
Leica TS16	Data	Imię i nazwisko podpis		DER	PRZEDSIĘBIORSTWO GEODEZYJNO-PROJEKTOWE "GEOMEX"		
Pomierzył	28 10.2021r.	Hubert Żabik		Wojew. mazowieckie	R. Grzeszczak, J. Krajewski S.C. 05–126 Nieporęt, ul. Graniczna 85B		
Skartował				Miasto Warszawa	L.Ks.Rob.		
Wykreślił		mgr inż. Jacek Krajewski GEODETA UPRAWNIONY <i>upr. GGIK Nr 22405</i> <i>tel. 668 004 840</i>		Dzielnica Ursynów	mgr inż. Robert Ciołka Kierownik Budowy		
Sprawdził				Obręb	Szkic nr Sektja <i>upr. bez ograniczeń</i> <i>PIA 10389/2019/33</i>		

$-0,151$

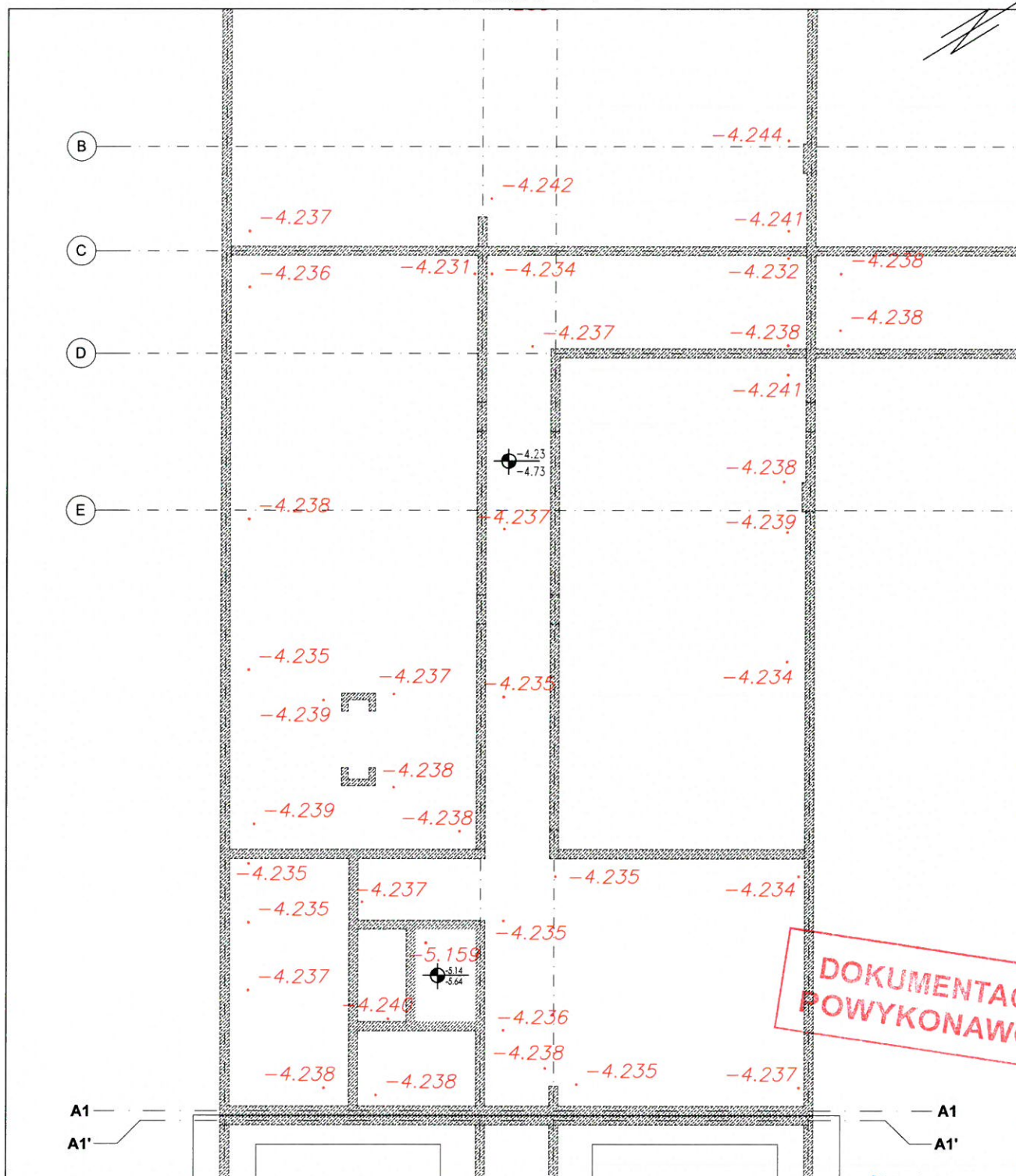


mgr inż. Robert Ciołko
Kierownik Budowy

- wysokości podano w metrach w odniesieniu do "0" budowy
- rzędna projektowa: według rysunku

Rodzaj pracy: Szkic Polowy – Inwentaryzacja				SGGW Budynek laboratoryjno–dydaktyczny ul. Nowoursynowska 159	
Leica TS16	Data	Imię i nazwisko podpis	DER	PRZEDSIĘBIORSTWO GEODEZYJNO–PROJEKTOWE "GEOMEX" R. Grzeszczak, J. Krajewski S.C. 05–126 Nieporęt, ul. Graniczna 85B	
Pomierzył	20 10.2021r.	mgr inż. Robert Grzeszczak	Wojew. mazowieckie		
Skartował		mgr inż. Jacek Krajewski GEODETA UPRAWNIANY MPE. 080K Nr 22495	Miasto Warszawa	L.Ks.Rob.	
Wykreślił			Dzielnica Ursynów	Szkic nr	
Sprawdził			Obręb	Sekcja	

Szkic polowy. Inwentaryzacja wysokościowa stropu
Poziom - 1



Uwaga:

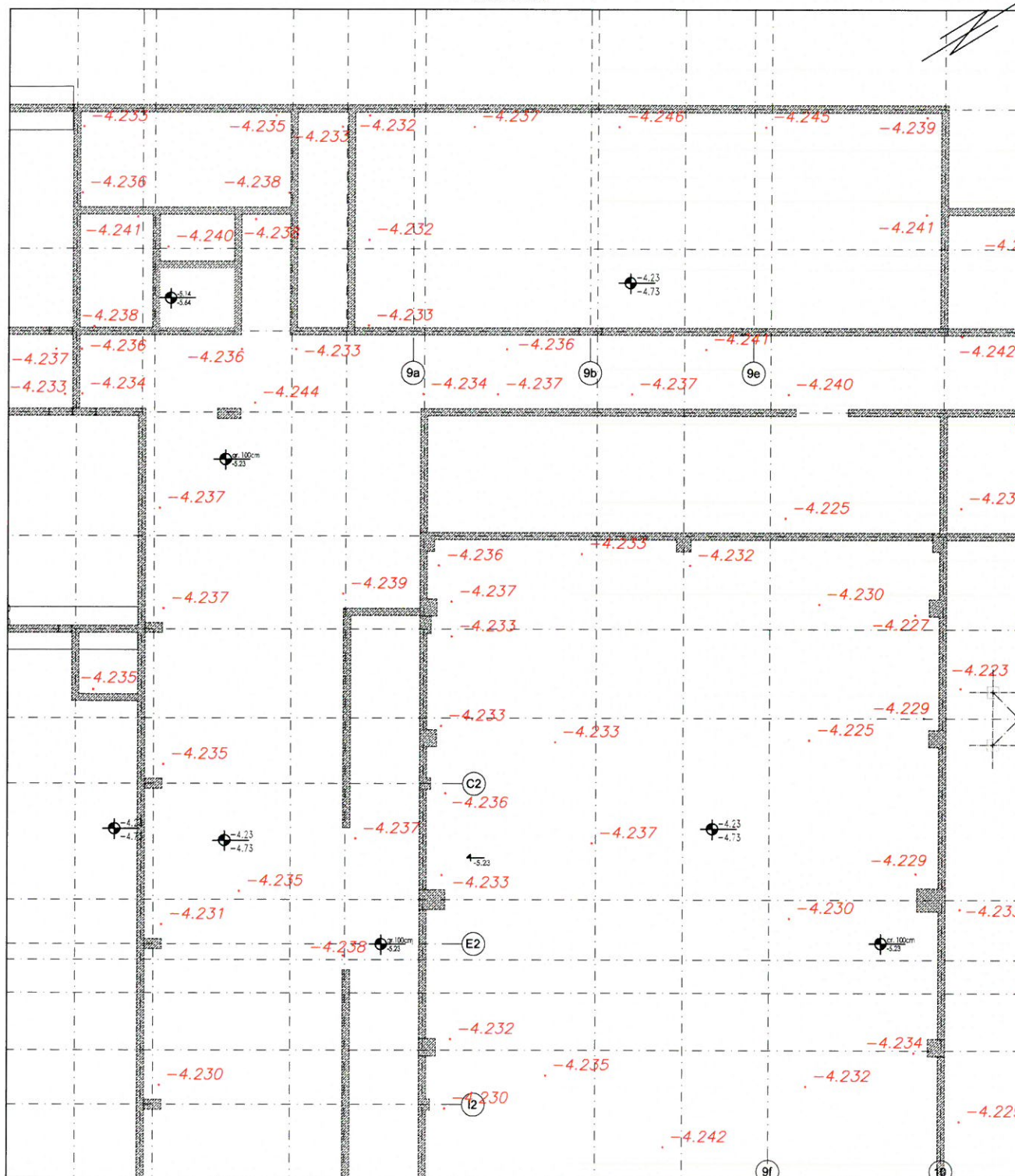
- wysokości podano w metrach w odniesieniu do "0" budowy
- rzędna projektowa: -4.23m

mgr inż. Robert Ciołko
Kierownik Budowy

upr. bez ograniczeń
POL/000010VOK/03

Rodzaj pracy: Szkic Polowy - Inwentaryzacja				SGGW Budynek laboratoryjno-dydaktyczny ul. Nowoursynowska 159	
Leica TS16	Data	Imię i nazwisko podpis	DER	PRZEDSIĘBIORSTWO GEODEZYJNO-PROJEKTOWE "GEOMEX"	
Pomierzył	28 09.2021r.	Hubert Żabik	Wojew. mazowieckie	R. Grzeszczak, J. Krajewski S.C. 05-126 Nieporęt, ul. Graniczna 85B	
Skartował			Miasto Warszawa	L.Ks.Rob.	
Wykreślił		mgr inż. Jacek Krajewski GEODETA UPRAWNIONY upr. GGJK Nr 22495 tel. 668 001 840	Dzielnica Ursynów	Szkic nr	
Sprawdził			Obręb	Sekcja	

Szkic polowy. Inwentaryzacja wysokościowa stropu
Poziom - 1



Uwaga:

- wysokości podano w metrach w odniesieniu do "0" budowy
- rzędna projektowa: -4.23m

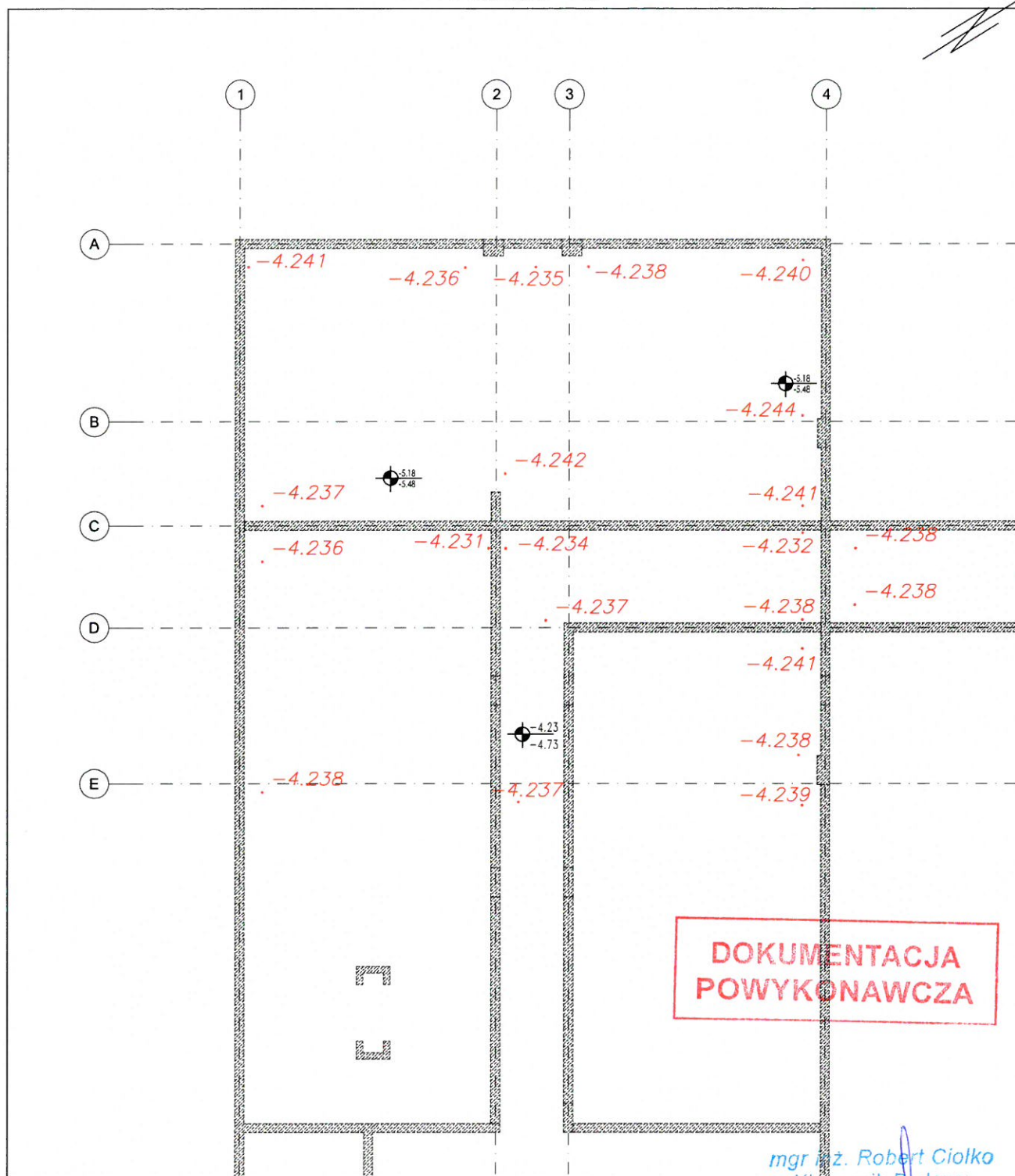
Rodzaj pracy: Szkic Polowy - Inwentaryzacja		SGGW Budynek laboratoryjno-dydaktyczny ul. Nowoursynowska 159 PRZEDSIĘBIORSTWO GEODEZYJNO-PROJEKTOWE "GEOMEX" R. Grzeszczak, J. Krajewski S.C. 05-126 Nieporęt, ul. Graniczna 85B	
Leica TS16	Data 13 09.2021r.	Imię i nazwisko podpis Hubert Żabik	DER Wojew. mazowieckie
Pomierzył			Miasto Warszawa
Skartował			Dzielnica Ursynów
Wykreślił			Obręb
Sprawdził			

**DOKUMENTACJA
POWYKONANA**

mgr inż. Jacek Krajewski
GEODETA UPRAWNIONY
upr. GIGK Nr 22495
tel. 668 004 840

mgr inż. Robert Ciołka
Kierownik Budowy
Szkic nr
Seksja
upr. bez ograniczeń
POL/0001/WOK/03

Szkic polowy. Inwentaryzacja wysokościowa stropu
Poziom – 1



Uwaga:

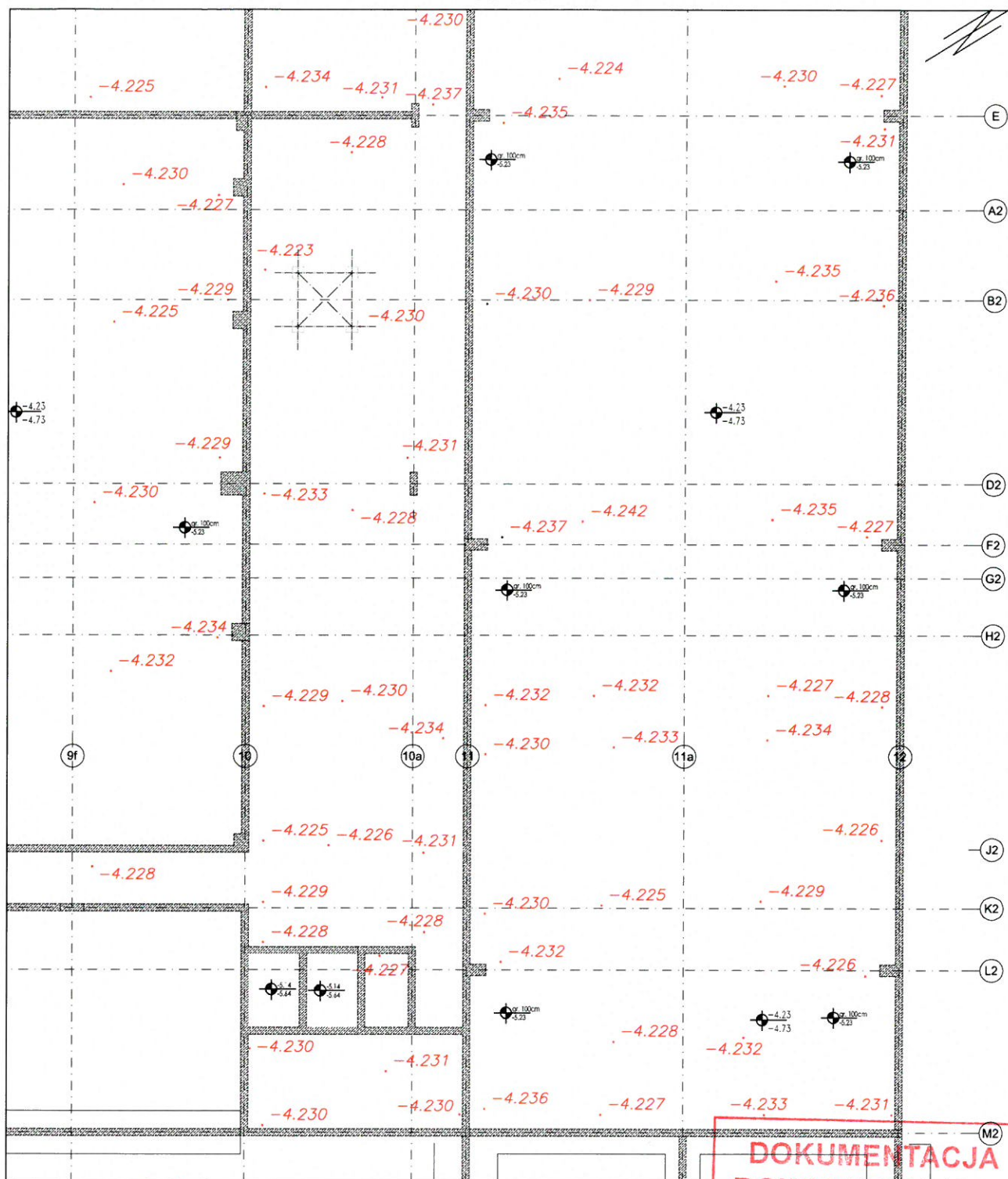
- wysokości podano w metrach w odniesieniu do "0" budowy
- rzędna projektowa: -4.23m

mgr inż. Robert Ciołko
Kierownik Budowy

upr. bez ograniczeń
POL/00001/OW/000033

Rodzaj pracy: Szkic Polowy – Inwentaryzacja				SGGW Budynek laboratoryjno-dydaktyczny ul. Nowoursynowska 159	
Leica TS16	Data	Imię i nazwisko podpis	DER	PRZEDSIĘBIORSTWO GEODEZYJNO-PROJEKTOWE "GEOMEX"	
Pomierzył	20 09.2021r.	Hubert Żabik	Wojew. mazowieckie	R. Grzeszczak, J. Krajewski S.C. 05-126 Nieporęt, ul. Graniczna 85B	
Skartował		mgr inż. Jacek Krajewski GEODETA UPRAWNIONY upr. GIGK Nr 22495 tel. 608 000 8 10	Miasto Warszawa	L.Ks.Rob.	
Wykreślił			Dzielnica Ursynów	Szkic nr	
Sprawdził			Obwód	Sekcja	

Szkic polowy. Inwentaryzacja wysokościowa stropu
Poziom - 1

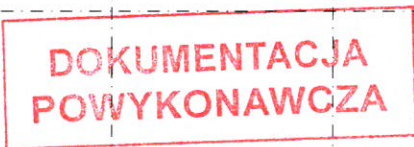


Uwaga:

- wysokości podano w metrach w odniesieniu do "0" budowy
- rzędna projektowa: -4.23m

**DOKUMENTACJA
POWYKONAWCZA**

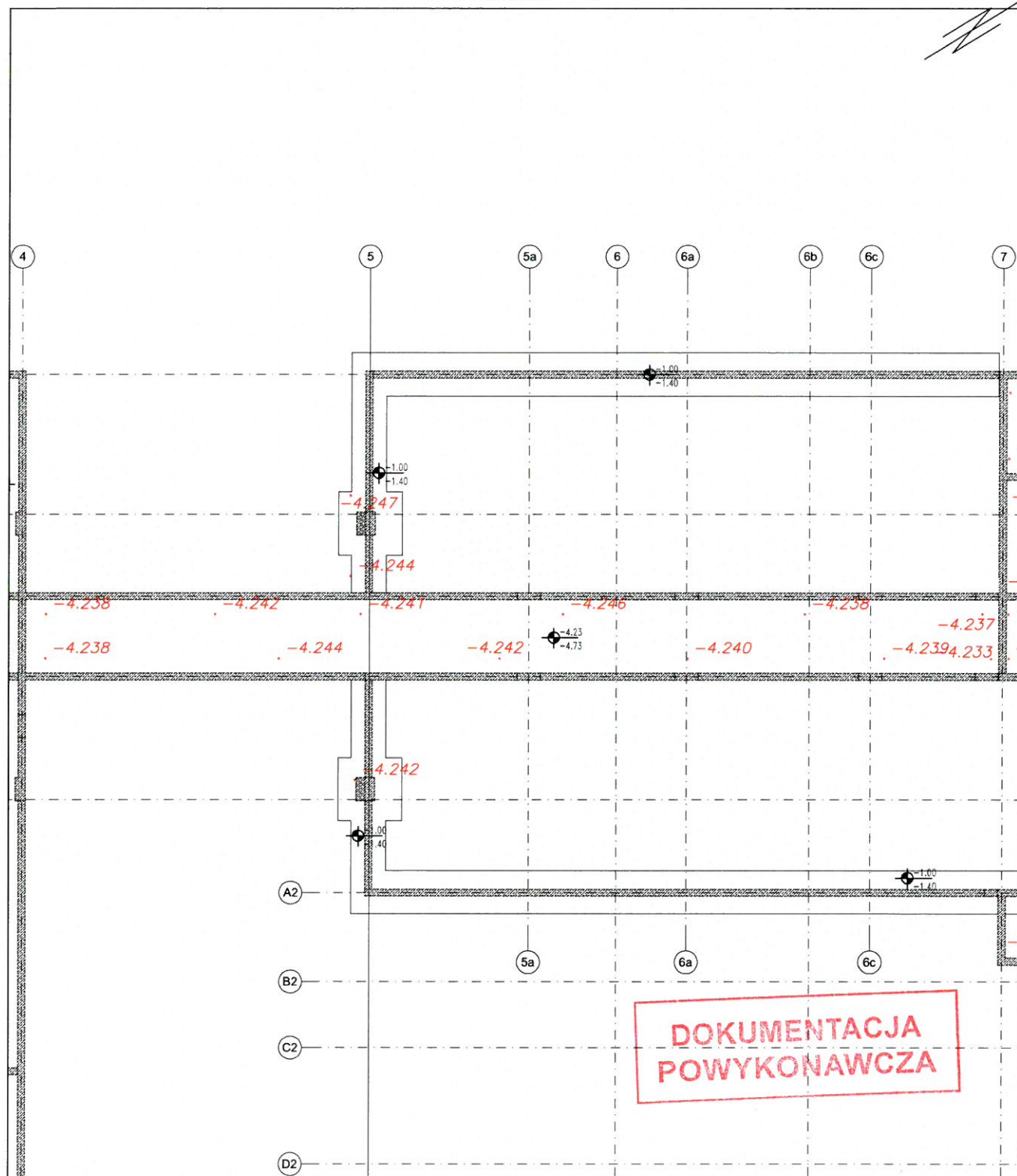
Rodzaj pracy: Szkic Polowy - Inwentaryzacja				SGGW Budynek laboratoryjno-dydaktyczny ul. Nowoursynowska 159	
Leica TS16	Data	Imię i nazwisko podpis	DER	PRZEDSIĘBIORSTWO GEODEZYJNO-PROJEKTOWE	
Pomierzył	06 09.2021r.	Hubert Żabik	Wojew. mazowieckie	Kierownik Budowy R. Grzeszczak, J. Krajewski S.C. 05-126 Nieporęt, ul. Graniczna 85B	
Skartował			Miasto Warszawa	L.Ks.Rob.	
Wykreślił		mgr inż. Jacek Krajewski GEODETA UPRAWNIONY upr. GGK Nr 22495 tel. 665 004 840	Dzielnica Ursynów	Szkic nr	
Sprawdził			Obręb	Sekcja	



- wysokości podano w metrach w odniesieniu do "0" budowy
- rzędna projektowa: -4.23m

Rodzaj pracy: Szkic Polowy – Inwentaryzacja					SGGW Budynek laboratoryjno–dydaktyczny ul. Nowoursynowska 159
Leica TS16	Data	Imię i nazwisko podpis	DER		PRZEDSIĘBIORSTWO GEODEZYJNO–PROJEKTOWE "GEOMEX"
Pomierzył	09 09.2021r.	Hubert Żabik	Wojew. mazowieckie		R. Grzeszczak, J. Krajewski S.C. 05–126 Nieporęt, ul. Graniczna 85B
Skartował		mgr inż. Jacek Krajewski GEODETA UPRAWNIONY	Miasto Warszawa		L.Ks.Rob.
Wykreślił		upr. GGIK Nr 22495 tel. 608 444 840	Dzielnica Ursynów		Szkic nr
Sprawdził			Obręb		Sekcja

Szkic polowy. Inwentaryzacja wysokościowa stropu
Poziom - 1



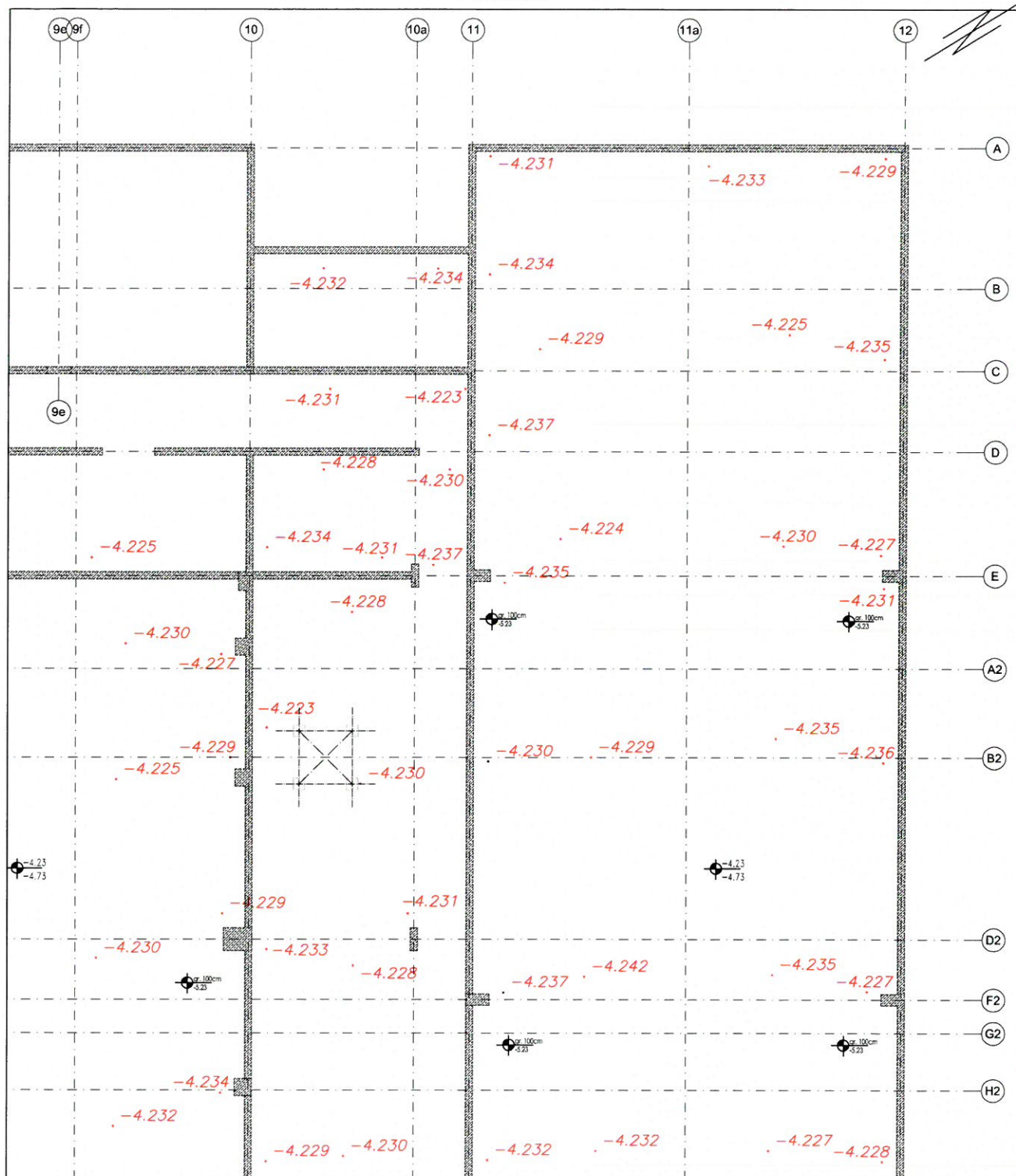
Uwaga:

- wysokości podano w metrach w odniesieniu do "0" budowy
- rzędna projektowa: -4.23m

mgr inż. Robert Ciołko
Kierownik Budowy

Rodzaj pracy: Szkic Polowy - Inwentaryzacja				SGGW Budynek laboratoryjno-dydaktyczny ul. Nowoursynowska 159	
Leica TS16	Data	Imię i nazwisko podpis	DER	PRZEDSIĘBIORSTWO GEODEZYJNO-PROJEKTOWE "GEOMEX"	
Pomierzył	15 09.2021r.	Hubert Żabik	Wojew. mazowieckie	R. Grzeszczak, J. Krajewski S.C. 05-126 Nieporęt, ul. Graniczna 85B	
Skartował		mgr inż. Jacek Krajewski GEODETA UPRAWNIONY upr. GKG Nr 22495 tel. 603 604 840	Miasto Warszawa	L.Ks.Rob.	
Wykreślił			Dzielnica Ursynów	Szkic nr	
Sprawdził			Obręb	Sekcja	

Szkic polowy. Inwentaryzacja wysokościowa stropu
Poziom - 1



Uwaga:

- wysokości podano w metrach w odniesieniu do "0" budowy
- rzędna projektowa: -4.23m

Rodzaj pracy: Szkic Polowy - Inwentaryzacja		<div style="border: 2px solid red; padding: 5px; text-align: center;"> DOKUMENTACJA POWYKONANA </div>		SGGW Budynek laboratoryjno-dydaktyczny ul. Nowoursynowska 159 PRZEDSIĘBIORSTWO GEODEZYJNO-PROJEKTOWE "GEOMEX" R. Grzeszczak, J. Krajewski S.C. 05-126 Nieporęt, ul. Graniczna 85B	
Leica TS16	Data	Imię i nazwisko podpis	DER	Wojew. mazowieckie	
Pomierzył	01 09.2021r.	Hubert Żabik	Wojew.	Miasto Warszawa	
Skartował				Dzielnica Ursynów	
Wykreślił				Obręb	
Sprawdził					

mgr inż. Jacek Krajewski
GEODETA UPRAWNIONY

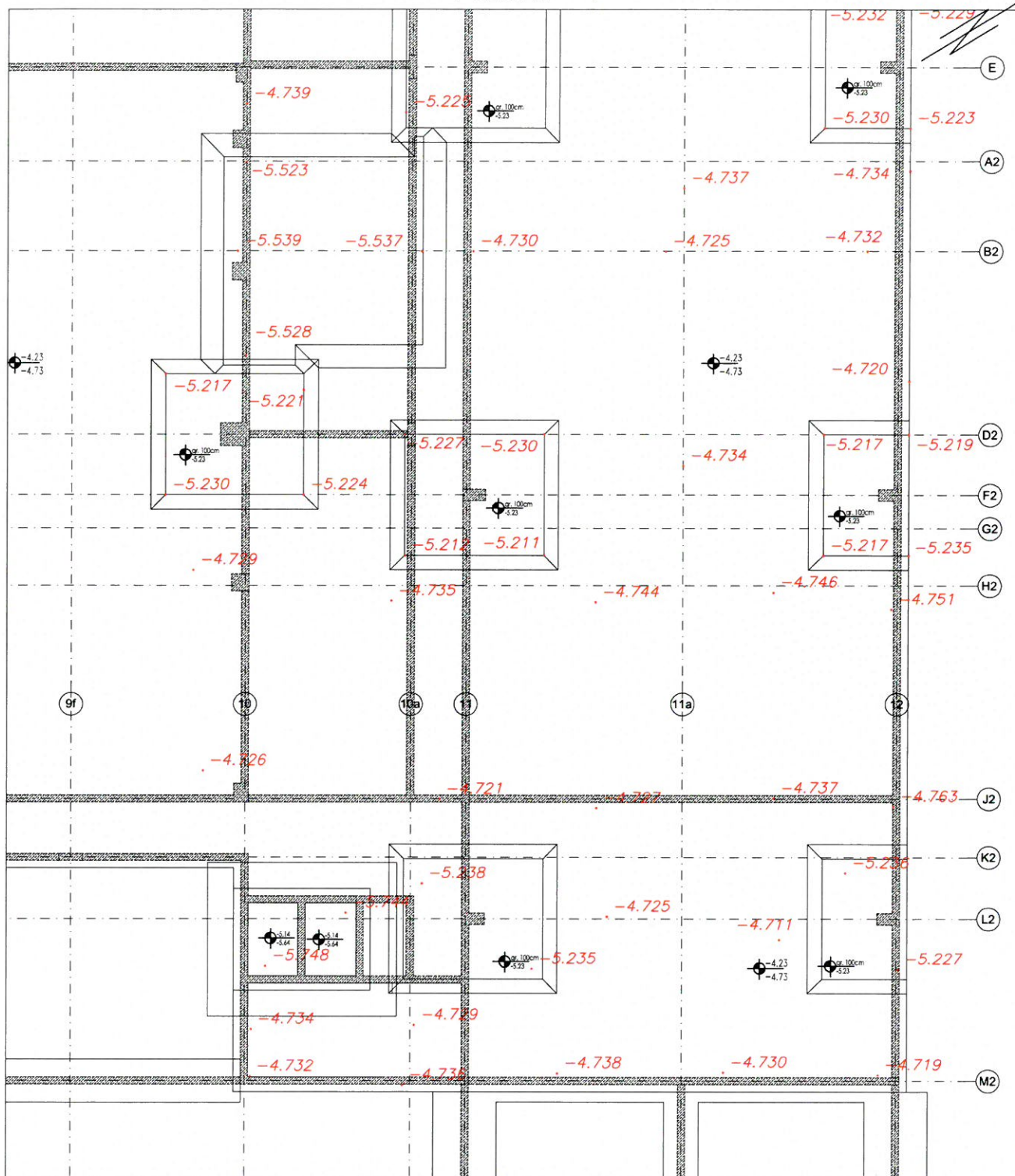
upr. GIK Nr 22495
tel. 668 004 840

mgr inż. Robert Gajko
Kierownik Budowy

upr. bez ograniczeń
PBL/0000000000

Sekcja

Szkic polowy. Inwentaryzacja wysokościowa chudego betonu
Poziom - 1



Uwaga:

- wysokości podano w metrach w odniesieniu do "0" budowy
- rzędna projektowa: według rysunku

Rodzaj pracy: Szkic Polowy - Inwentaryzacja				<div style="border: 1px solid red; padding: 5px; text-align: center;"> DOKUMENTACJA PROJEKTOWA </div>	
Leica TS16	Data	Imię i nazwisko podpis	DER	SGGW Budynek laboratoryjno-dydaktyczny ul. Nowoursynowska 159 PRZEDSIĘBIORSTWO GEODEZYJNO-PROJEKTOWE "GEOMEX" R. Grzeszczak, J. Krajewski S.C. 05-126 Nieporęt, ul. Graniczna 85B	
Pomierzył	19 08.2021r.	mgr inż. Jacek Krajewski	Wojew. mazowieckie	Miasto Warszawa	
Skartował		mgr inż. Jacek Krajewski GEODETA UPRAWNIONY dop. ZGIGK Nr 22495 tel. 668 104 840	Miasto	L.Ks.Rob.	
Wykreślił			Dzielnica Ursynów	mgr inż. Robert Ciolko Kierownik Budowy	
Sprawdził			Obręb	Szkic nr Sekcja upr. bez opłat POL/0000000000	

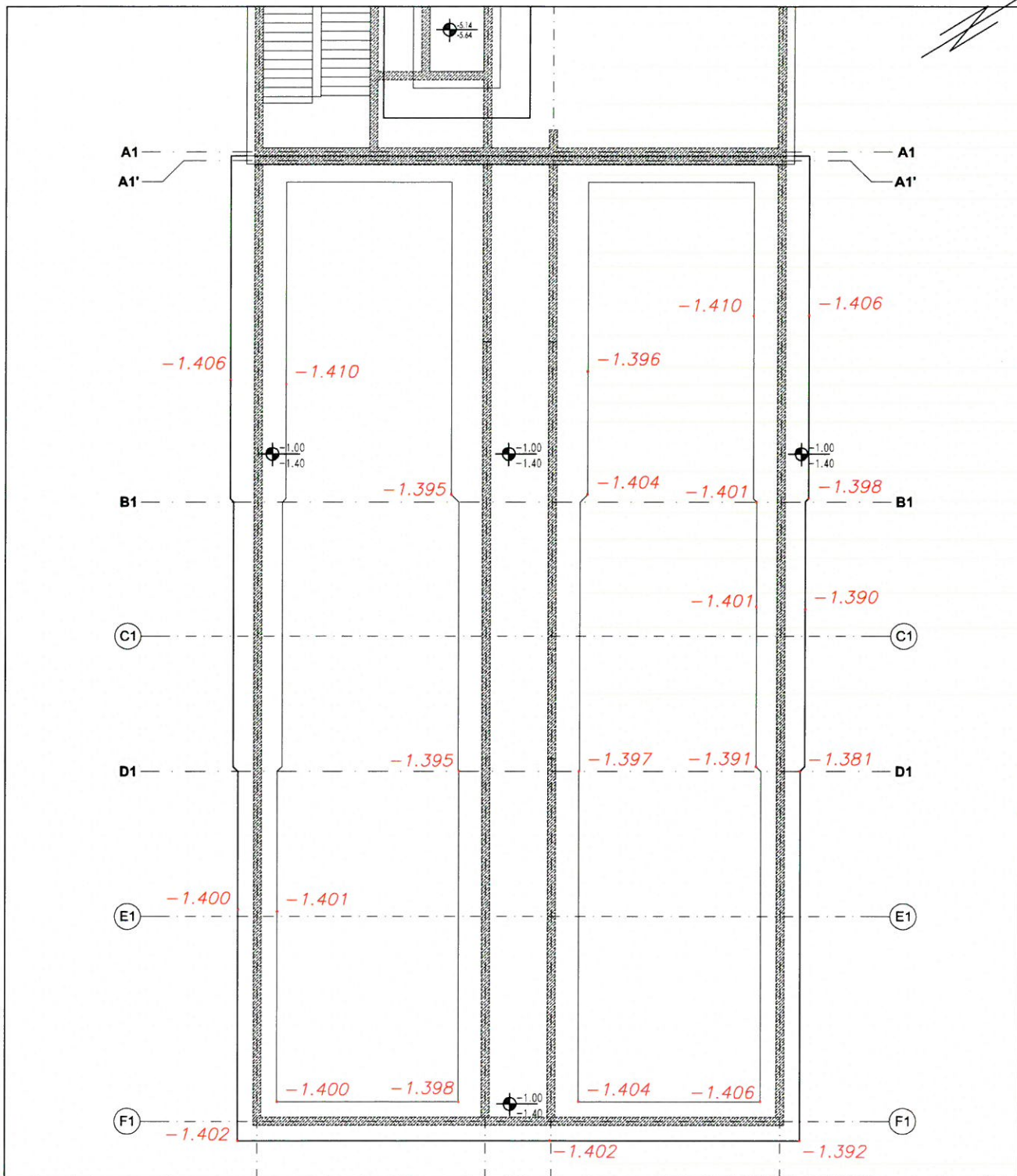


- wysokości podano w metrach w odniesieniu do "0" budowy
- rzędna projektowa: według rysunku

SGGW
Budynek laboratoryjno-dydaktyczny
ul. Nowoursynowska 159

Rodzaj pracy: Szkic Polowy – Inwentaryzacja		SGGW Budynek laboratoryjno-dydaktyczny ul. Nowoursynowska 159	
Leica TS16	Data	Imię i nazwisko podpis	DER
Pomierzył	16 08.2021r.	Hubert Żabik	Wojew. mazowieckie
Skartował			Miasto Warszawa
Wykreślił			Dzielnica Ursynów
Sprawdził			Obręb
		PRZEDSIĘBIORSTWO GEODEZYJNO-PROJEKTOWE "GEOMEX" R. Grzeszczak, J. Krajewski S.C. 05-126 Nieporęt, ul. Graniczna 85B mgr inż. Robert Grotko L.Ks.Rob. kierownik Budowy Szkic nr upr. bez ograniczeń PDL/00092/2019/OK/03	

Szkic połowy. Inwentaryzacja wysokościowa chudego betonu
Poziom - 1



Uwaga:

- wysokości podano w metrach w odniesieniu do "0" budowy
- rzędna projektowa: według rysunku

**DOKUMENTACJA
EGZEMPLARZ**

SGGW
Budynek laboratoryjno-dydaktyczny
ul. Nowoursynowska 159

PRZEDSIĘBIORSTWO GEODEZYJNO-PROJEKTOWE
"GEOMEX"

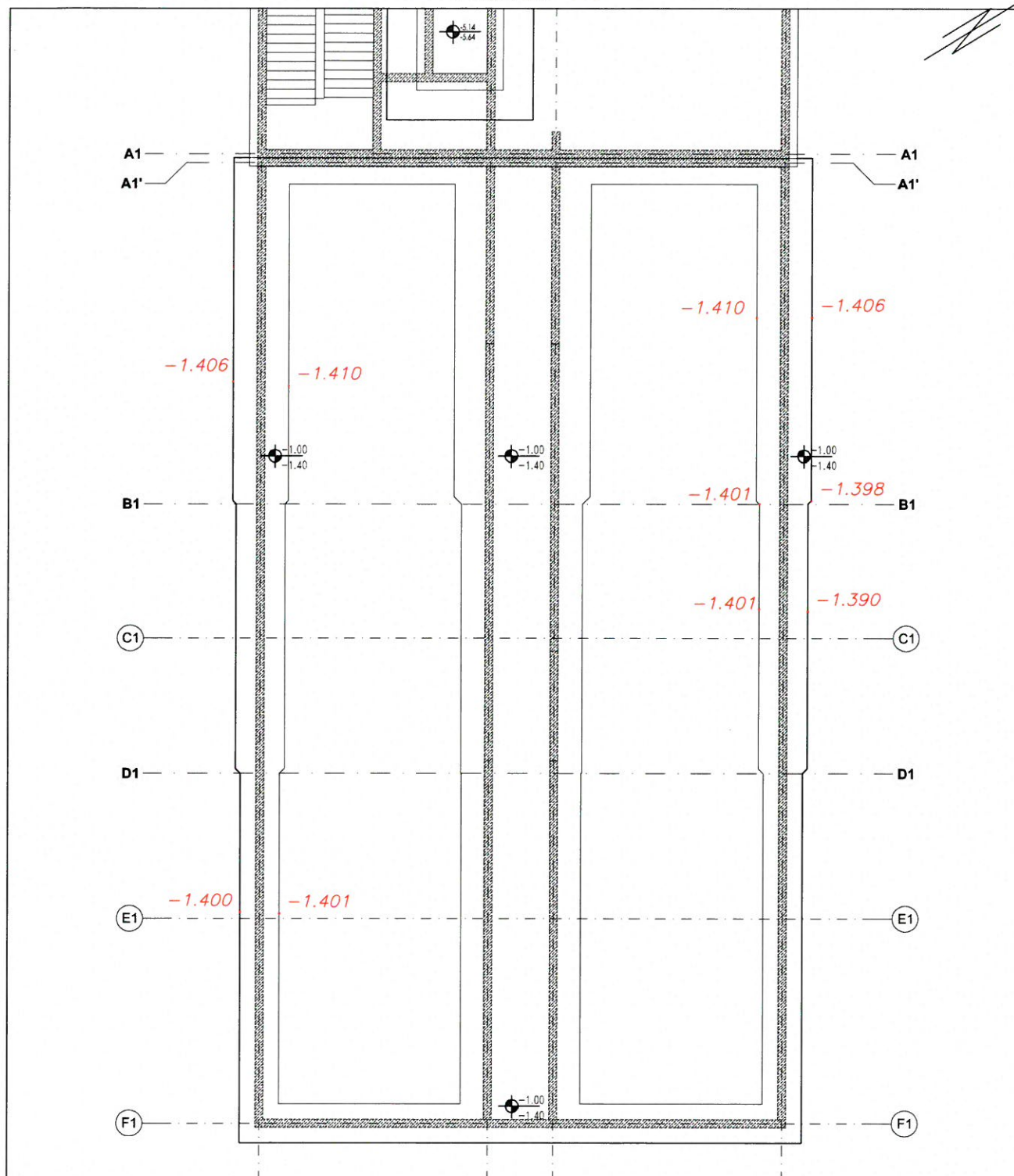
R. Grzeszczak, J. Krajewski S.C.
05-126 Nieporęt, ul. Graniczna 85B

L.Ks.Rob. mgr inż. Robert Ciołka
Kierownik Budowy

Szkic nr upr. bez ograniczeń
POL/0009/OW/2008

Rodzaj pracy:	Szkic Połowy - Inwentaryzacja				
Leica TS16	Data	Imię i nazwisko podpis	DER	Wojew. mazowieckie	
Pomierzył	03 11.2021r.	Hubert Żabik	Wojew.		
Skartował			Miasto	Warszawa	
Wykreślił			Dzielnica	Ursynów	
Sprawdził			Obręb	Sekcja	

mgr inż. Jacek Krajewski
GEODETA UPRAWNIONY
upr. GKG Nr 22495
tel. 668 004 840



Uwaga:

- wysokości podano w metrach w odniesieniu do "0" budowy
- rzędna projektowa: według rysunku

DOKUMENTACJA
POLYKONAWCZA

SGGW

~~Budynek laboratoryjno-dydaktyczny~~
~~ul. Nowoursynowska 159~~

PRZEDSIĘBIORSTWO GEODEZYJNO-PROJEKTOWE
"GEOMEX"

R. Grzeszczak, J. Krajewski S.C.
05-126 Nieporęt, ul. Graniczna 85B

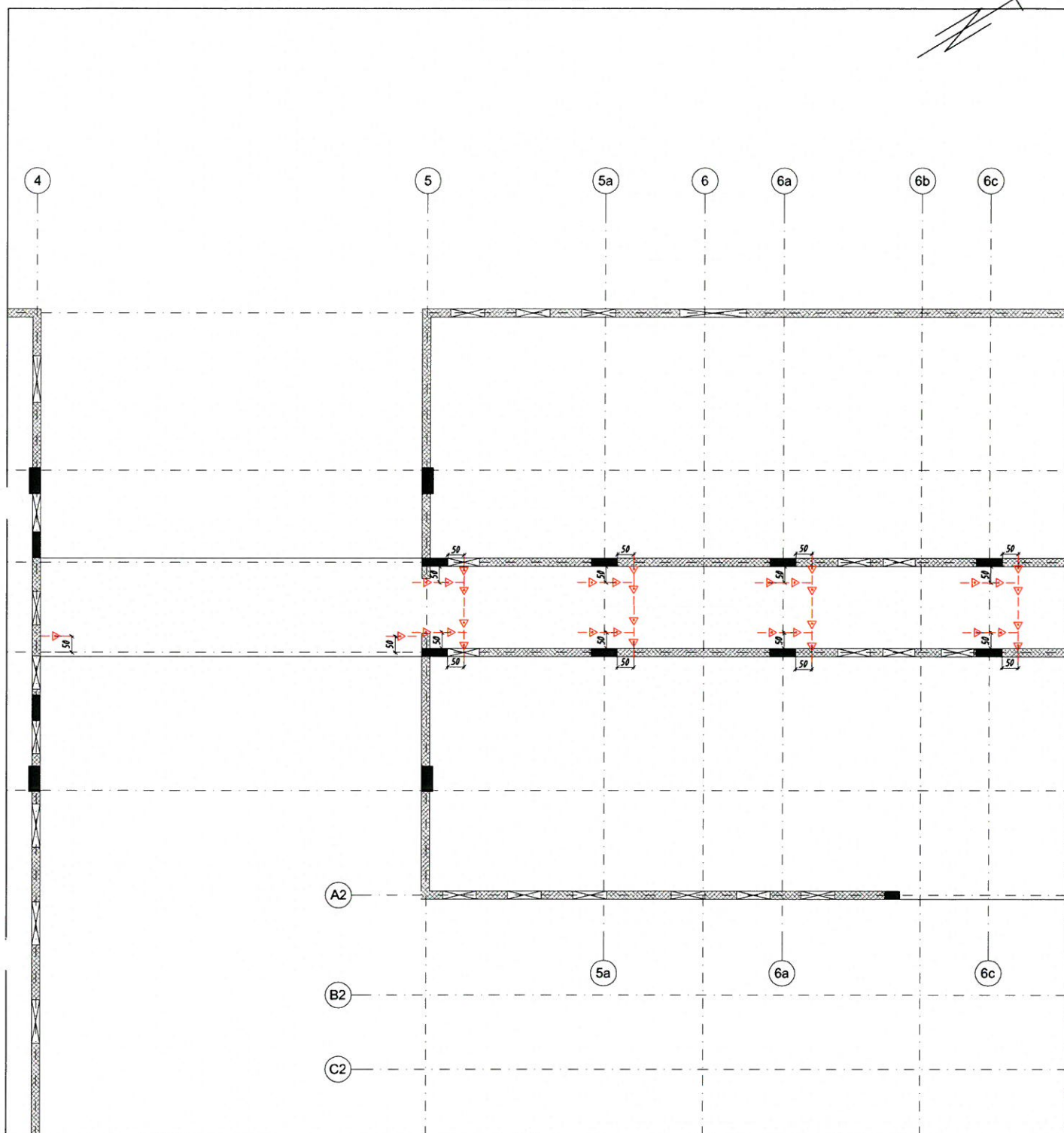
L.Ks. Rob. Inż. inż. Robert Ciołko
Kierownik Budowy

Szkic nr	bez ograniczeń
----------	----------------

Sekcja

Rodzaj pracy: Szkic Polowy – Inwentaryzacja		SGGW Budynek laboratoryjno-dydaktyczny ul. Nowoursynowska 159	
Leica TS16	Data	Imię i nazwisko podpis	DER
Pomierzył	28 10.2021r.	mgr inż. Jacek Krajewski	Wojew. mazowieckie
Skartował			Miasto Warszawa
Wykreślił		mgr inż. Jacek Krajewski GEODETA UPRAWNIONY upr. CGK Nr 22495 tel. 668 004 840	Dzielnica Ursynów
Sprawdził			Obręb
		PRZEDSIĘBIORSTWO GEODEZYJNO-PROJEKTOWE "GEOMEX" R. Grzeszczak, J. Krajewski S.C. 05-126 Nieporęt, ul. Graniczna 85B mgr inż. Robert Ciołko Kierownik Budowy Szkic nr 1 bez ograniczeń L. 000010463/19 Sekcja	

Szkic polowy. Tyczenie obrysów oraz osi na stropie
Poziom 0



Uwaga:

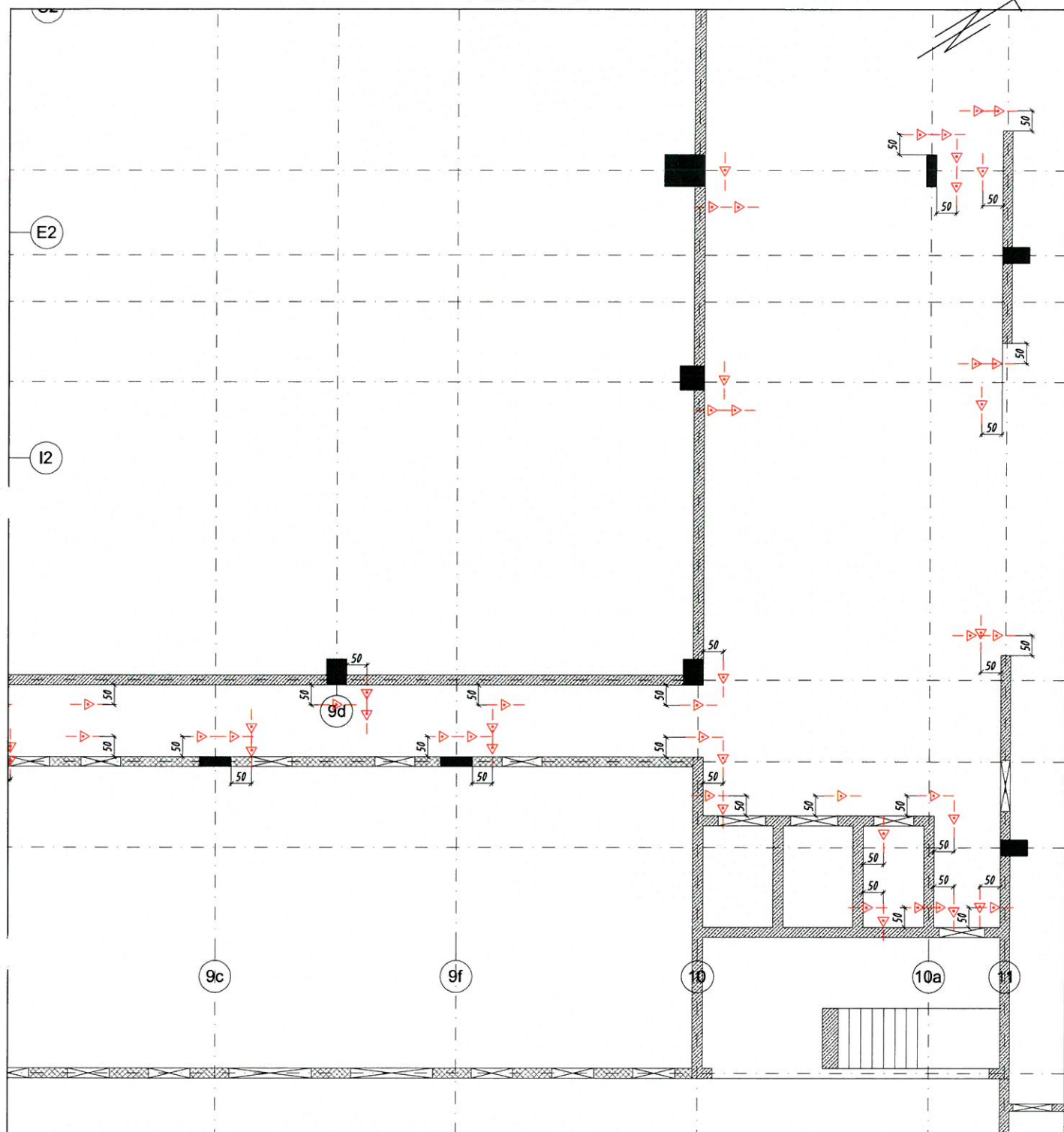
– punkty wskazane na szkicu — ◁ — zastabilizowano gwoździami i pomalowano farbą.

**DOKUMENTACJA
PRZYGOTOWANA**

SGGW
Budynek laboratoryjno-dydaktyczny
ul. Nowoursynowska 159

Rodzaj pracy: Szkic Polowy – Wytyczenie		PRZEDSIĘBIORSTWO GEODEZYJNO-PROJEKTOWE "GEOMEX"		
Leica TS16	Data	Imię i nazwisko podpis	DER	R. Grzeszczak, J. Krajewski S.C. 05-126 Nieporęt, ul. Graniczna 85B
Pomierzył	03 11.2021r.	Hubert Żabik	Wojew. mazowieckie	
Skartował			Miasto Warszawa	L.Ks.Rob.
Wykreślił		mgr inż. Jacek Krajewski GEODETA UPRAWNIONY upr. GKG Nr 22495 tel. 664 004 840	Dzielnica Ursynów	mgr inż. Robert Ciołko Kierownik Budowy
Sprawdził			Obręb	Szkic nr upr. bez ograniczeń PDL/0000/570K/03
				Sekcja

Szkic polowy. Tyczenie obrysów oraz osi na stropie
Poziom 0

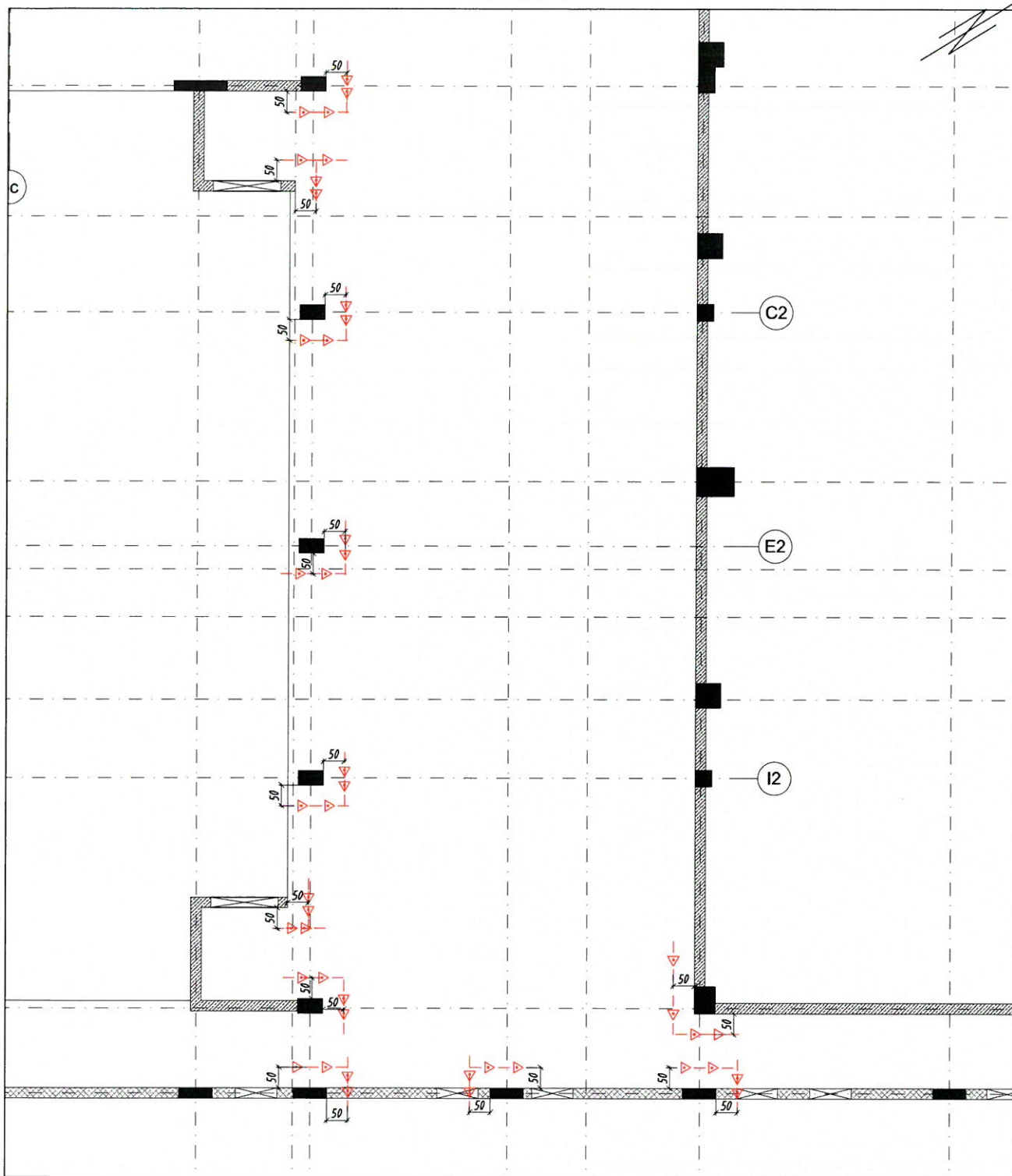


Uwaga:

– punkty wskazane na szkicu —△— zastabilizowano gwoździami i pomalowano farbą.

Rodzaj pracy: Szkic Polowy – Wytyczenie		SGGW Budynek laboratoryjno-dydaktyczny ul. Nowoursynowska 159		
Leica TS16	Data	Imię i nazwisko podpis	DER	PRZEDSIĘBIORSTWO GEODEZYJNO-PROJEKTOWE "GEOMEX"
Pomierzył	20 10.2021r.	mgr inż. Robert Grzeszczak	Wojew. mazowieckie	R. Grzeszczak, J. Krajewski S.C. 05-126 Nieporęt, ul. Graniczna 85B
Skartował		mgr inż. Jacek Krajewski GEODETA UPRAWNIONY upr. GGK Nr 22495 101 678 001 810	Miasto Warszawa	L.Ks.Rob. mgr inż. Robert Ciołko Kierownik Budowy
Wykreślił			Dzielnica Ursynów	Szkic nr
Sprawdził			Obręb	Sekcja

Szkic polowy. Tyczenie obrysów oraz osi na stropie
Poziom 0

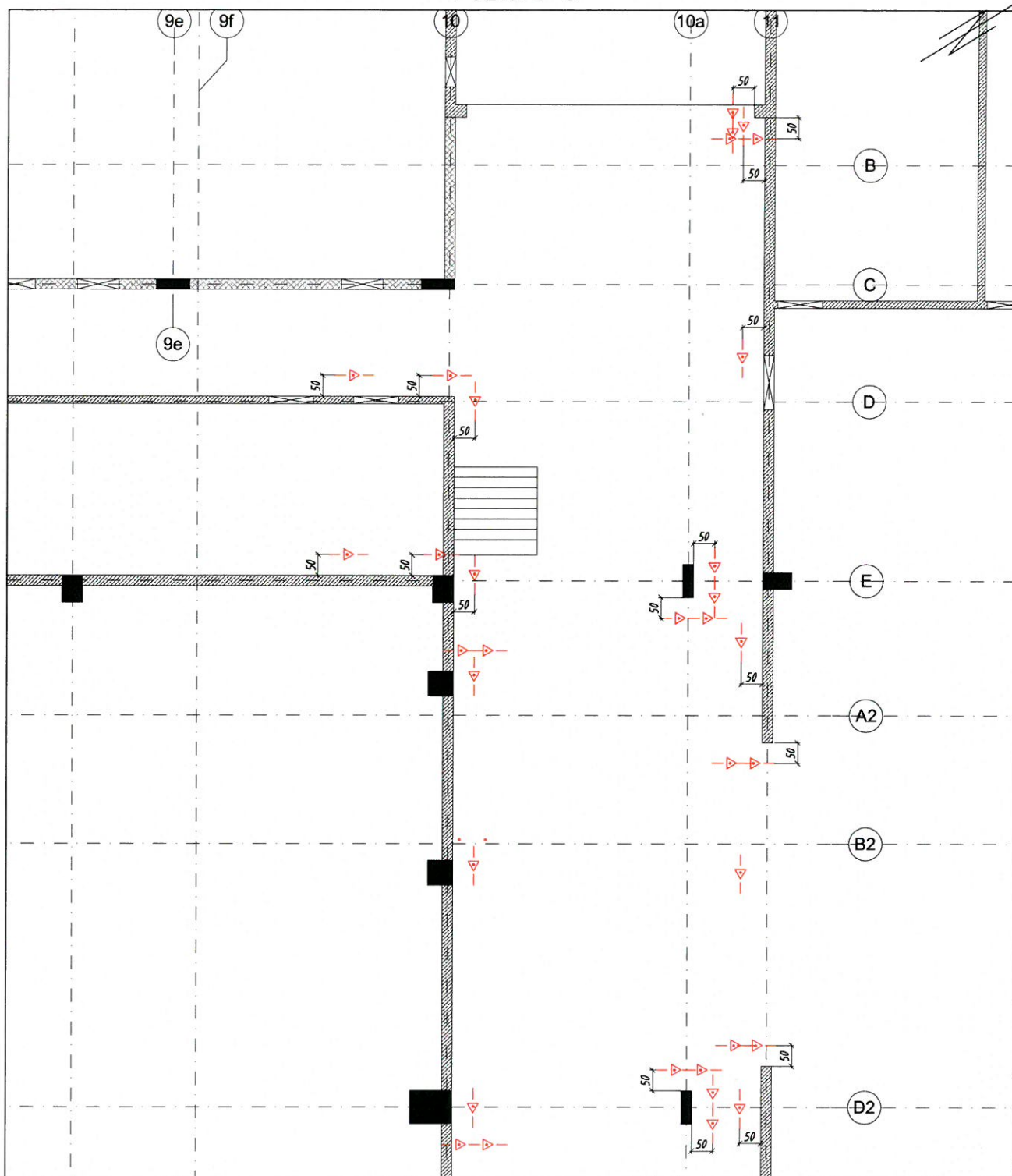


Uwaga:

— punkty wskazane na szkicu —△— zastabilizowano gwoździami i pomalowano farbą.

Rodzaj pracy: Szkic Polowy — Wytyczenie		SGGW Budynek laboratoryjno-dydaktyczny ul. Nowoursynowska 159		
Leica TS16	Data	Imię i nazwisko podpis	DER	PRZEDSIĘBIORSTWO GEODEZYJNO-PROJEKTOWE "GEOMEX"
Pomierzył	28 10.2021r.	Hubert Żabik	Wojew. mazowieckie	R. Grzeszczak, J. Krajewski S.C. 05-126 Nieporęt, ul. Graniczna 85B
Skartował			Miasto Warszawa	L.Ks.Rob.
Wykreślił		mgr inż. Jacek Krajewski GEODEZA UPRAWNIONY upr. GOK Nr 22495 tel. 604 004 840	Dzielnica Ursynów	mgr inż. Robert Gialko Kierownik Budowy
Sprawdził			Obręb	Sekcja upr. bez ograniczeń PDL/00009/OW/000003

Szkic połowy. Tyczenie obrysów oraz osi na stropie
Poziom 0

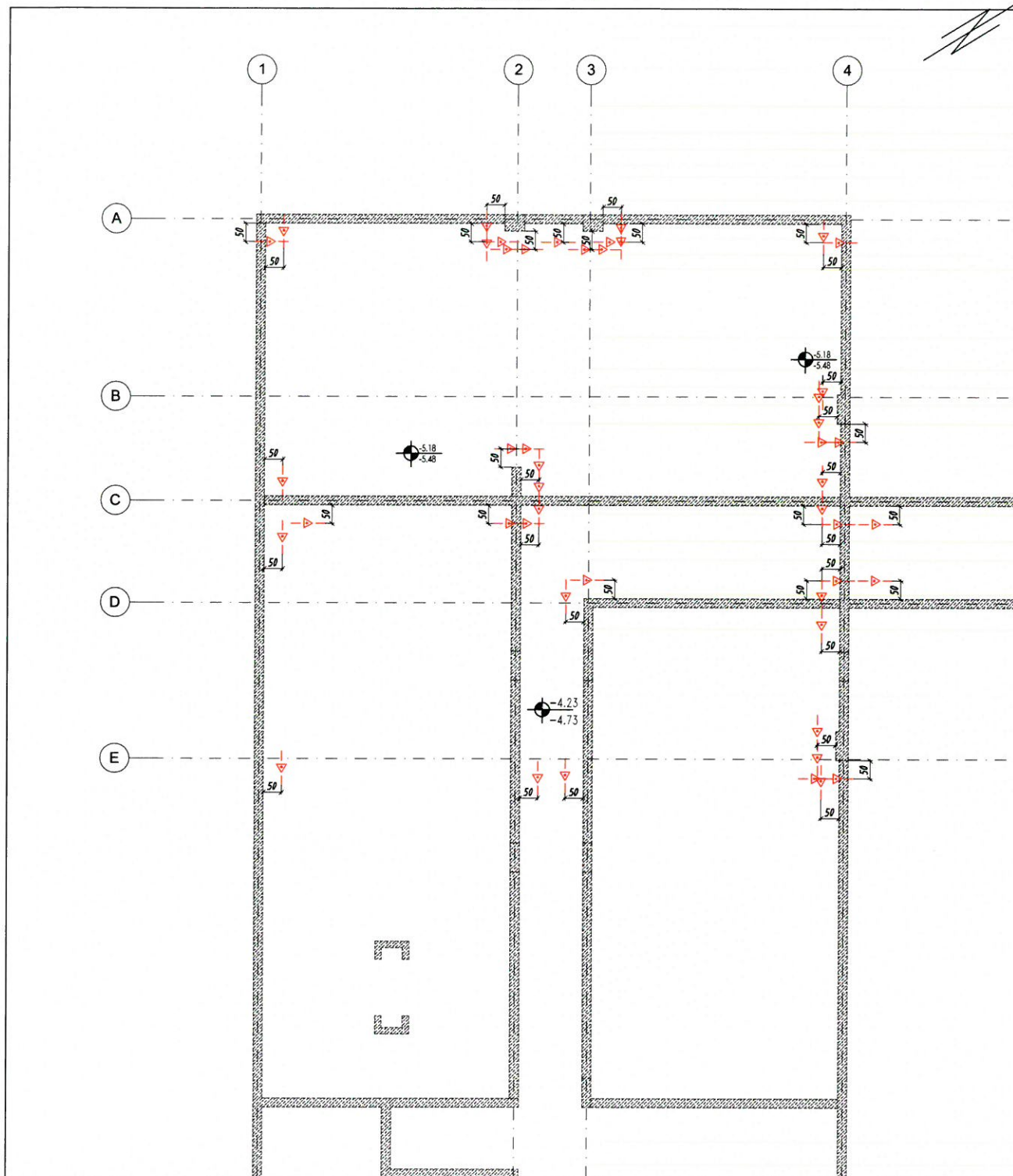


Uwaga:

– punkty wskazane na szkicu —△— zastabilizowano gwoździami i pomalowano farbą.

Rodzaj pracy: Szkic Połowy – Wytyczenie					<div style="border: 2px solid red; padding: 5px; text-align: center;"> DO KONTROLI PRZEDSIĘBIORSTWO GEODEZYJNO-PROJEKTOWE "GEOMEX" R. Grzeszczak, J. Krajewski S.C. 05-126 Nieporęt, ul. Graniczna 85B </div>
Leica TS16	Data	Imię i nazwisko podpis	DER	Wojew.	
Pomierzył	20 10.2021r.	mgr inż. Robert Grzeszczak		mazowieckie	
Skartował		mgr inż. Jacek Krajewski GEODETA UPRAWNIONY upr. GGK Nr 22495 ul. 668 044 840	Miasto	Warszawa	L.Ks.Rob.
Wykreślił			Dzielnica	Ursynów	mgr inż. Robert Gajda Kierownik Budowy
Sprawdził			Obręb		Sekcja upr. bez ograniczeń PDL/0008/GWOK/03

Szkic polowy. Tyczenie obrysów oraz osi na stropie
Poziom -1

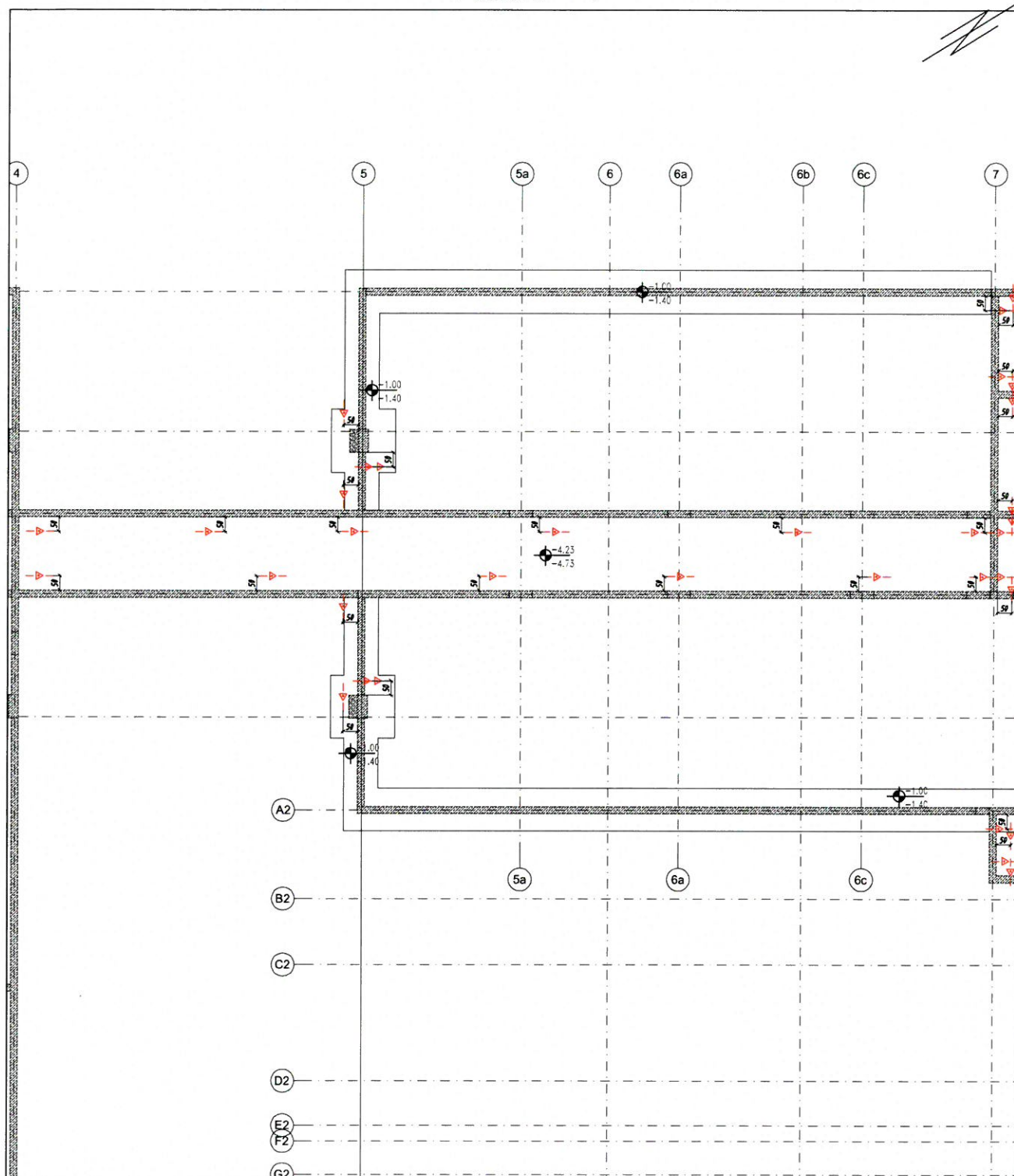


Uwaga:

– punkty wskazane na szkicu —△— zastabilizowano gwoździami i pomalowano farbą.

Rodzaj pracy: Szkic Polowy – Wytyczenie					<div style="border: 2px solid red; padding: 5px; text-align: center;"> DOKUMENTACJA PROJEKTOWA </div> <p>SGGW Budynek laboratoryjno-dydaktyczny ul. Nowoursynowska 159 PRZEDSIĘBIORSTWO GEODEZYJNO-PROJEKTOWE "GEOMEX" R. Grzeszczak, J. Krajewski S.C. 05-126 Nieporęt, ul. Graniczna 85B</p>
Leica TS16	Data	Imię i nazwisko podpis	DER	Wojew.	
Pomierzył	20 09.2021r.	Hubert Żabik		mazowieckie	L.Ks.Rob.
Skartował			Miasto	Warszawa	
Wykreślił		mgr inż. Jacek Krajewski GEODETA UPRAWNIONY upr. GSiK Nr 22495 tel. 668 004 840	Dzielnica	Ursynów	Szkic nr mgr inż. Robert Ciołko Kierownik Budowy
Sprawdził			Obręb		Sekcja upr. bez ograniczeń 324004-0000000000

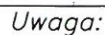
Szkic połowy. Tyczenie obrysów oraz osi na stropie
Poziom -1



Uwaga:

— punkty wskazane na szkicu —  — zastabilizowano gwoździami i pomalowano farbą.


Rodzaj pracy: Szkic Połowy — Wytyczenie		SGGW Budynek laboratoryjno-dydaktyczny ul. Nowoursynowska 159 PRZEDSIĘBIORSTWO GEODEZYJNO-PROJEKTOWE "GEOMEX" R. Grzeszczak, J. Krajewski S.C. 05-126 Nieporęt, ul. Graniczna 85B L.Ks.Rob.		
Leica TS16	Data	Imię i nazwisko podpis	DER	mgr inż. Robert Gialka Kierownik Budowy upr. bez ograniczeń PDL/0009/2/WOK/03
Pomierzył	15 09.2021r.	Hubert Żabik	Wojew. mazowieckie	
Skartował			Miasto Warszawa	
Wykreślił		mgr inż. Jacek Krajewski GEODETA UPRAWNIONY upr. GIGK Nr 22495 tel. 668 004 840	Dzielnica Ursynów	
Sprawdził			Obręb	



ami i pomelowano farbą.
DOKUMENTACJA
SGGW
Budynek laboratoryjno-dydaktyczny
ul. Nowoursynowska 159

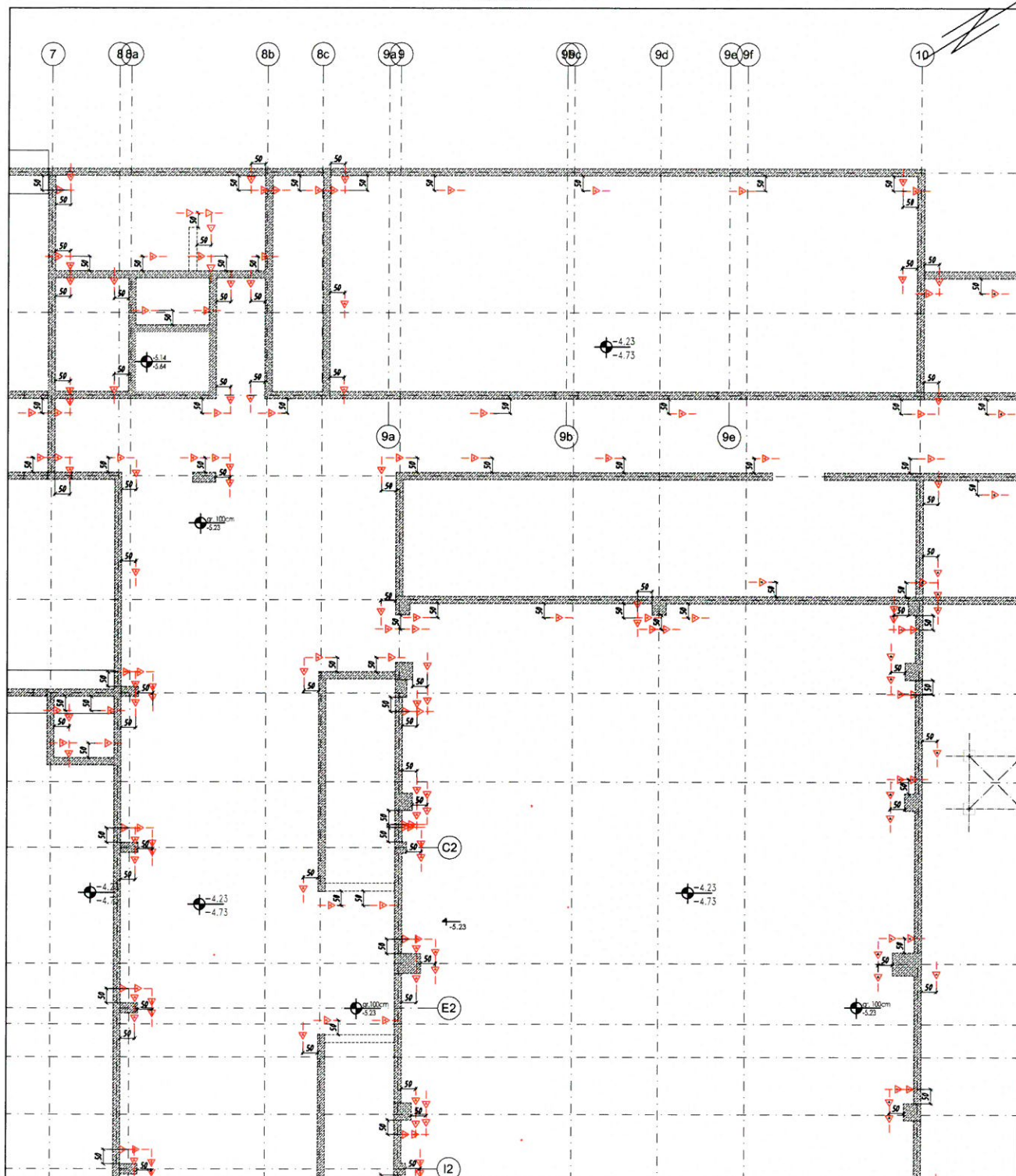
Rodzaj pracy: Szkic Polowy – Wytyczenie		SGGW Budynek laboratoryjno-dydaktyczny ul. Nowoursynowska 159	
Leica TS16	Data	Imię i nazwisko podpis	DER
Pomierzył	01 09.2021r.	Hubert Żabik	Wojew. mazowieckie
Skartował			Miasto Warszawa
Wykreślił		mgr inż. Jacek Krajewski GEODETA UPRAWNIONY upr. GIK Nr 22495 tel. 668 004 840	Dzielnica Ursynów
Sprawdził			Obręb
		PRZEDSIĘBIORSTWO GEODEZYJNO-PROJEKTOWE "GEOMEX" R. Grzeszczak, J. Krajewski S.C. 05-126 Nieporęt, ul. Graniczna 85B L.Ks.Rob. mgr inż. Robert Gialko Szkic nr 1000-11-10-001 Szkic nr 1000-11-10-001 Szkic nr 1000-11-10-001	



– punkty wskazane na szkicu —  — zastabilizowano gwoździami i pomalowano farbą.

Rodzaj pracy: Szkic Polowy – Wytyczenie		SGGW Budynek laboratoryjno-dydaktyczny ul. Nowoursynowska 159	
Leica TS16	Data	Imię i nazwisko podpis	DER
Pomierzył	09 09.2021r.	Hubert Żabik	Wojew. mazowieckie
Skartował			Miasto Warszawa
Wykreślił		mgr inż. Jacek Krajewski GEODEZJA UPRAWNIONY upr. GCGK Nr 22495 tel. 668 004 840	Dzielnica Ursynów
Sprawdził			Obręb
		PRZEDSIĘBIORSTWO GEODEZYJNO-PROJEKTOWE "GEOMEX" R. Grzeszczak, J. Krajewski S.C. 05-126 Nieporęt, ul. Graniczna 85B L.Ks.Rob. mgr inż. Robert Ciolko Kierownik Budowy Szkic nr Sektora mgr. bez ograniczeń	

Szkic połowy. Tyczenie obrysów oraz osi na stropie
Poziom - 1

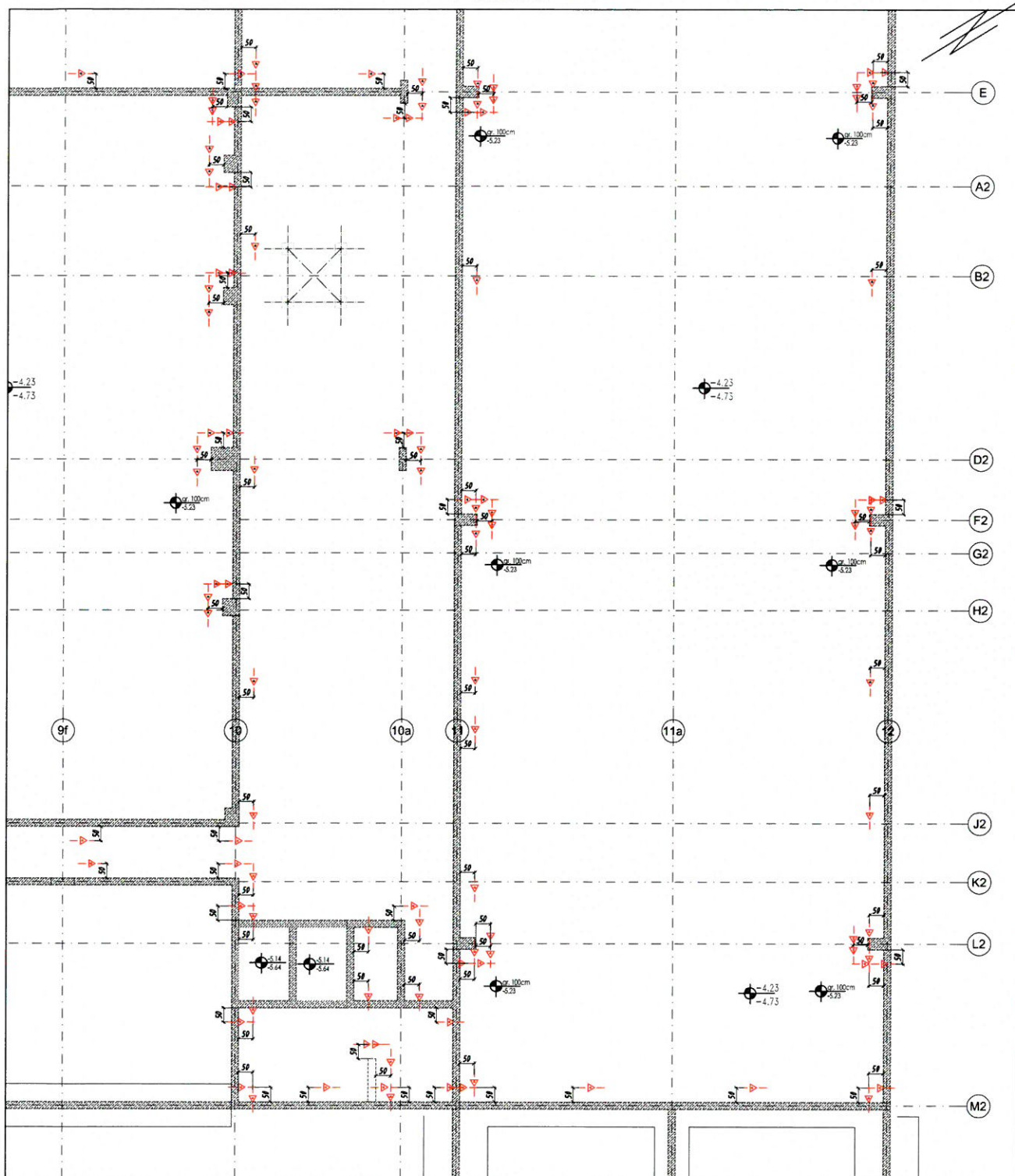


Uwaga:

— punkty wskazane na szkicu —  — zastabilizowano gwoździami i pomalowano farbą.

Rodzaj pracy: Szkic Połowy — Wytyczenie		<div style="text-align: right;"> SGGW Budynek laboratoryjno-dydaktyczny ul. Nowoursynowska 159 PRZEDSIĘBIORSTWO GEODEZYJNO-PROJEKTOWE "GEOMEX" R. Grzeszczak, J. Krajewski S.C. 05-126 Nieporęt, ul. Graniczna 85B </div>			
Leica TS16	Data	Imię i nazwisko podpis	DER	<div style="text-align: right;"> mgr inż. Robert Ciołko Kierownik Budowy upr. bez op. 09.12.11 POLSKA </div>	
Pomierzył	13 09.2021r.	Hubert Żabik	Wojew. mazowieckie		
Skartował			Miasto Warszawa	L.Ks.Rob.	
Wykreślił		mgr inż. Jacek Krajewski GEODETA UPRAWNIONY upr. GZiK Nr 22495 tel. 668 004 840	Dzielnica Ursynów	Szkic	
Sprawdził			Obręb	Sekcja	

Szkic połowy. Tyczenie obrysów oraz osi na stropie
Poziom - 1

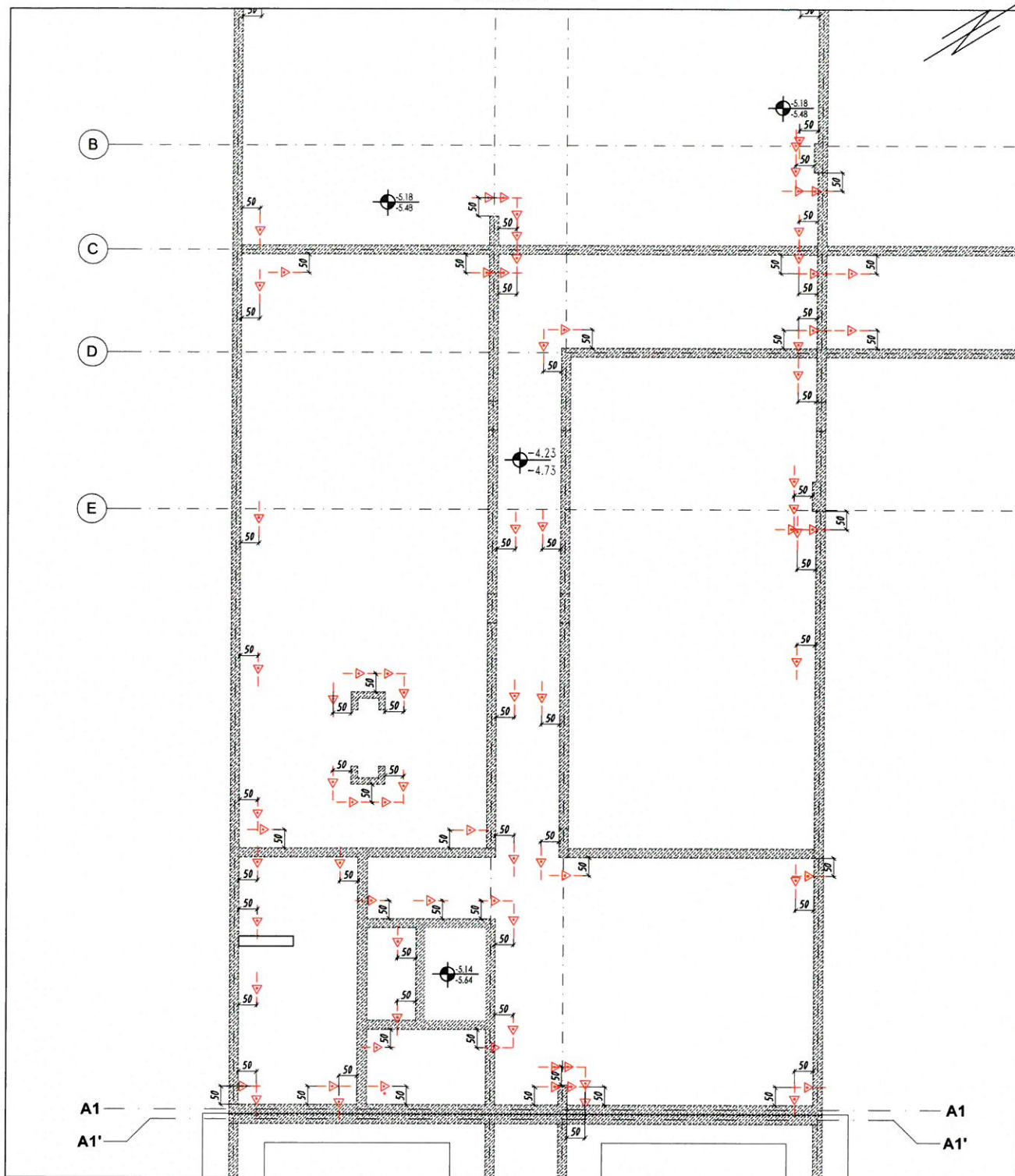


Uwaga:

— punkty wskazane na szkicu — — zastabilizowano gwoździami i pomalowano farbą.

Rodzaj pracy: Szkic Połowy — Wytyczenie					<div style="border: 2px solid red; padding: 5px;"> SGGW KUMENTACJA Budynek laboratoryjno-dydaktyczny ul. Nowoursynowska 159 PRZEDSIĘBIORSTWO GEODEZYJNO-PROJEKTOWE "GEOMEX" R. Grzeszczak, J. Krajewski S.C. 05-126 Nieporęt, ul. Graniczna 85B </div>
Leica TS16	Data	Imię i nazwisko podpis	DER	Wojew.	
Pomierzył	06 09.2021r.	Hubert Żabik		mazowieckie	
Skartował				Miasto	L.Ks.Rob.
				Warszawa	
Wykreślił		mgr inż. Jacek Krajewski GEODETA UPRAWNIONY opn. CRiK Nr 22495 tel. 668 004 840	Dzielnica	Ursynów	mgr inż. Robert Ciołko Szkic nr Kierownik Budowy
Sprawdził			Obręb		Sekcja opn. bez ograniczeń podpis: [signature]

Szkic połowy. Tyczenie obrysów oraz osi na stropie
Poziom - 1



Uwaga:

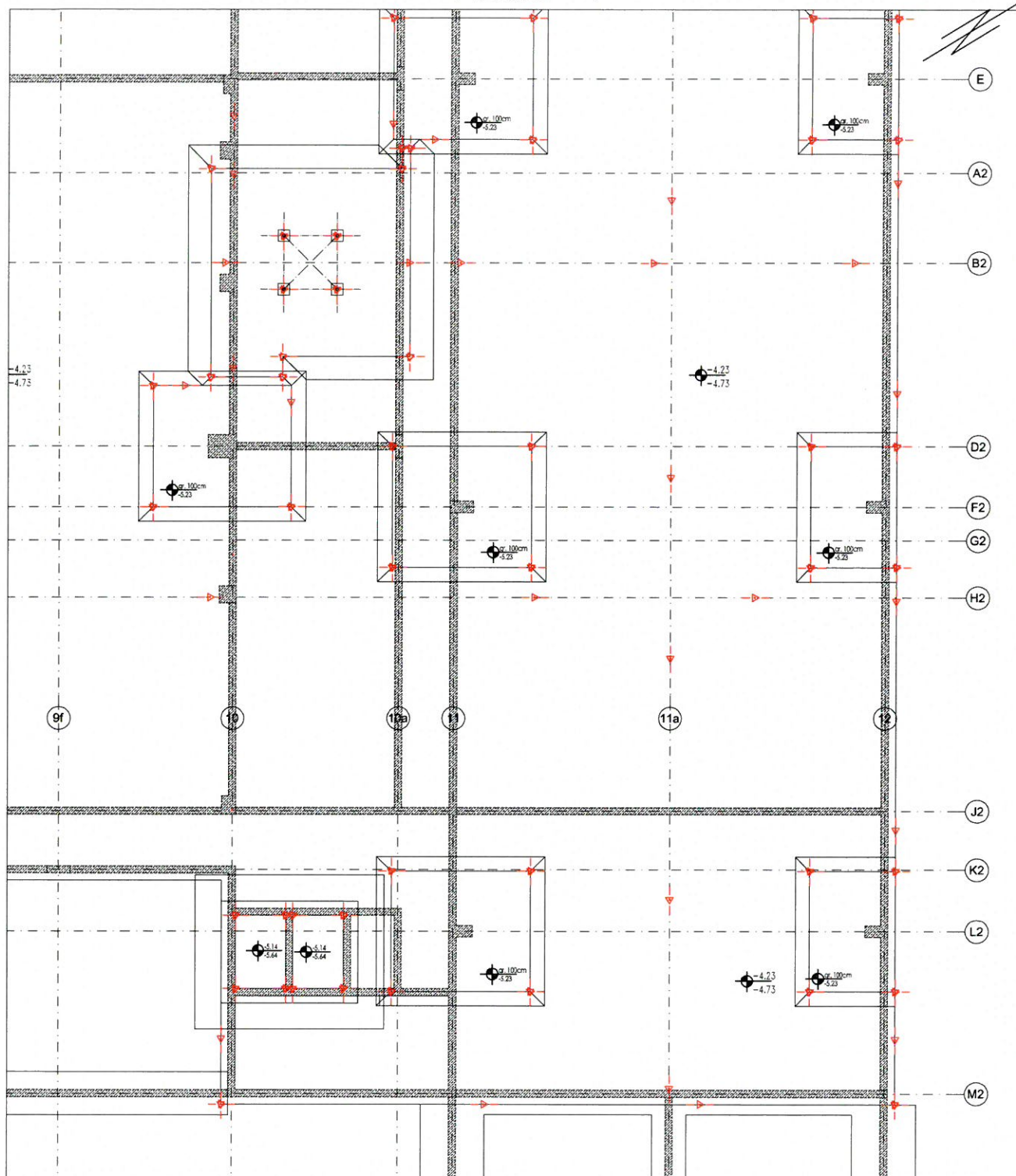
– punkty wskazane na szkicu —△— zastabilizowano gwoździami i pomalowano farbą.

Rodzaj pracy: Szkic Polowy – Wytyczenie		<div><div>SGGW Budynek laboratoryjno-dydaktyczny ul. Nowoursynowska 159</div><div>DOKUMENTACJA PROJEKTOWA</div><div>PRZEDSIĘBIORSTWO GEODEZYJNO-PROJEKTOWE "GEOMEX" R. Grzeszczak, J. Krajewski S.C. 05-126 Nieporęt, ul. Graniczna 85B</div></div>				
Leica TS16	Data	Imię i nazwisko podpis	DER	Wojew. mazowieckie		Miasto Warszawa
Pomierzył	28 09.2021r.	Hubert Żabik				
Skartował				L.Ks.Rob.		
Wykreślił		<div><div>mgr inż. Jacek Krajewski GEODETA UPRAWNIONY upr. GPK Nr 22495 tel. 668 004 840</div></div>	Dzielnica Ursynów	<div><div>mgr inż. Robert Głoko Szkic nr Kierownik Budowy</div><div>Sekcja upr. bez ograniczeń</div></div>		
Sprawdził			Obręb			

mgr inż. Jacek Krajewski
 GEODETA UPRAWNIONY
 wpz. GPK Nr 22495
 tel. 668 004 840

mgr inż. Robert Głogko
 Kierownik Budowy
 Szkic nr
 Sekcja
 upr. bez ograniczeń
 PDL/0000/OWEK/03

Szkic polowy. Tyczenie obrysów oraz osi na chudym betonie
Poziom - 1

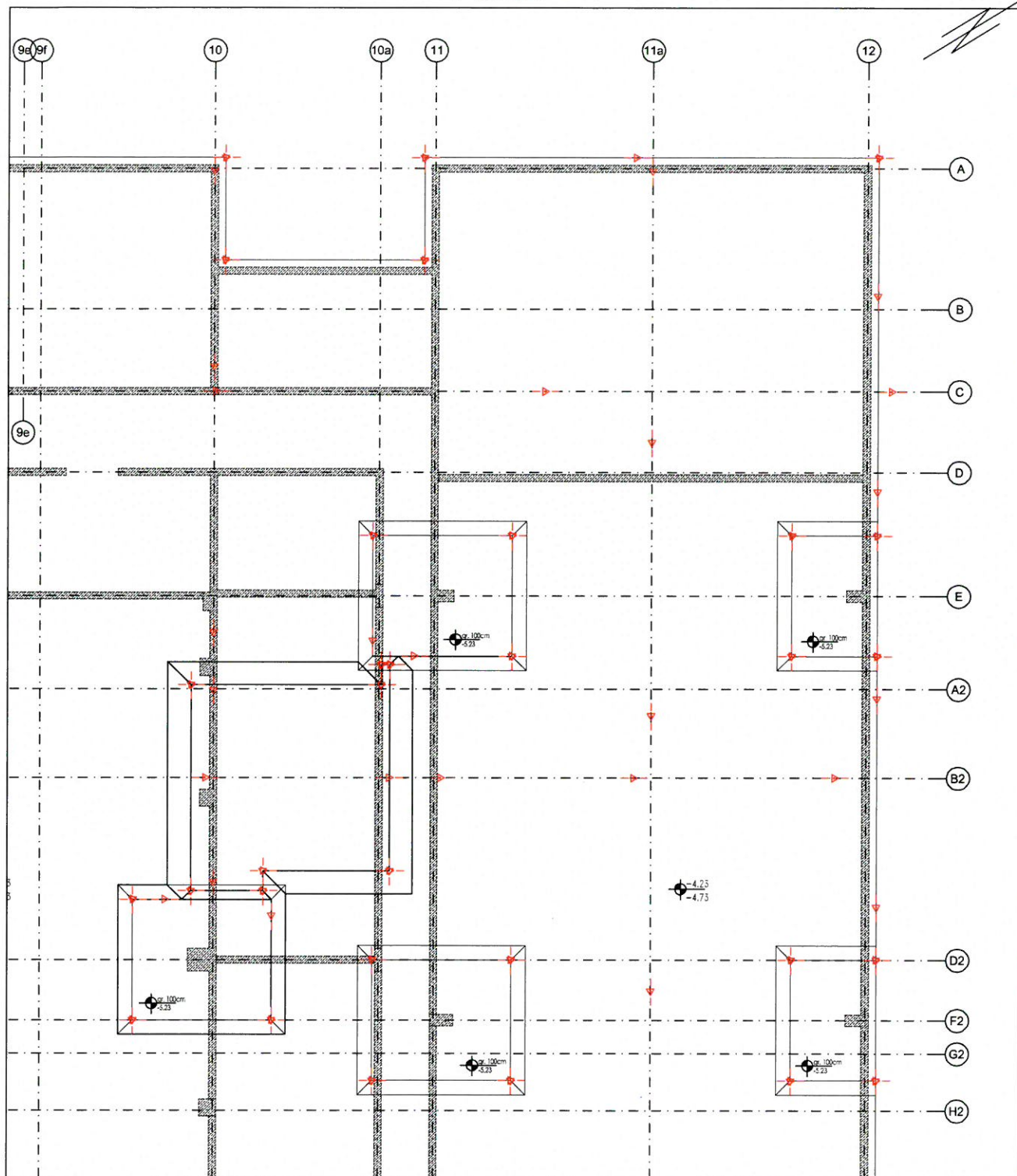


Uwaga:

— punkty wskazane na szkicu —  — zastabilizowano gwoździami i pomalowano farbą.

Rodzaj pracy: Szkic Polowy — Wytyczenie				<div style="border: 2px solid red; padding: 5px; display: inline-block;"> DOKUMENTACJA POWYKONANA </div>	
Leica TS16	Data	Imię i nazwisko podpis	DER	SGCW Budynek laboratoryjno-dydaktyczny ul. Nowoursynowska 159	
Pomierzył	19 08.2021r.	mgr inż. Jacek Krajewski	Wojew. mazowieckie	PRZEDSIĘBIORSTWO GEODEZYJNO-PROJEKTOWE "GEOMEX" R. Grzeszczak, J. Krajewski S.C. 05-126 Nieporęt, ul. Graniczna 85B	
Skartował			Miasto Warszawa	L.Ks.Rob.	
Wykreślił		mgr inż. Jacek Krajewski GEODETA UPRAWNIONY upr. GOK Nr 22405 tel. 668 004 840	Dzielnica Ursynów	mgr inż. Robert Gajko Szkic nr Kierownik Budowy	
Sprawdził			Obręb	Sekcja upr. bez ograniczeń PDL/0008/QWOK/03	

Szkic polowy. Tyczenie obrysów oraz osi na chudym betonie
Poziom - 1



Uwaga:

– punkty wskazane na szkicu — ◁ — zastabilizowano gwoździami i pomalowano farbą.

Rodzaj pracy: Szkic Polowy – Wytyczenie				SGGW Budynek laboratoryjno-dydaktyczny ul. Nowoursynowska 159 PRZEDSIĘBIORSTWO GEODEZYJNO-PROJEKTOWE "GEOMEX" R. Grzeszczak, J. Krajewski S.C. 05-126 Nieporęt, ul. Graniczna 85B	
Leica TS16	Data	Imię i nazwisko podpis	DER	L.Ks.Rob.	
Pomierzył	16 08.2021r.	Hubert Żabik	Wojew. mazowieckie		
Skartował		mgr inż. Jacek Krajewski GEODETA PRAWNIONY ul. GGGK Nr 22495 tel. 668 004 840	Miasto Warszawa	Szkic	
Wykreślił			Dzielnica Ursynów	mgr inż. Robert Ciotko Kierownik Budowy	
Sprawdził			Obręb	Szekcja	